

令和7(2025)年
月2回(1日、15日)発行

広報 ざま ZAMA CITY NEWS

自分自身や家族の
ために、改めて認知症
の正しい理解を
深めましょう。



座間市マスコットキャラクター
「ざまりん」

発行/座間市
編集/総合政策部秘書広報課
〒252-8566 神奈川県座間市緑ヶ丘1-1-1
☎046(255)1111(代表) (FAX)046(255)3550

最新情報
はこちら



市ホームページ



市LINE
公式アカウント

座間市データ(令和7年2月1日現在)
人口 131,728人 前月(1月)比 55人減
世帯数 62,756世帯 前月(1月)比 22世帯減



認知症とともに、 歩いていく

認知症の症状で服の着脱が難しくなることがあります。
「できるところまでは自分でやる」など、
本人のペースでできることを見守り、
待つことを大切にしています。

Contents 主な記事

② 特集 認知症とともに、歩いていく

④ 健康・福祉 带状疱疹ワクチン予防接種

⑤ お知らせ コンビニ交付サービス休止

⑥ カルチャー 市内のさくら祭り

⑦ 暮らし・地域 シェアサイクル実証実験実施中

⑧ ざまインフォメーション

希望者へ「広報ざま」の戸別配布を実施中

※新聞を購読されている方には、新聞に折り込まれます。
※PDF版・音声版を市ホームページで公開しています。

新規の
お申し込み

市LINE公式アカウントから申請または電話で担当へ 申込専用電話 ☎046(252)8684(秘書広報課)
届かない場合 (株)神奈川新聞総合サービス ☎0120(111)429(無料)



「悲観することはない、素直に受け入れる」



「安心してぼけてください」

“認知症”と聞いてどのようなイメージがありますか。

認知症になったら何もできない。何も分からなくなってしまう。そのようなイメージがあるかもしれませんが、本当に正しいでしょうか。

今回、若年性認知症と診断された柳沼さんご夫妻取材しました。

妻の智恵美さんは夫の雅夫さんに「安心してぼけてください」と声掛けをされていたのを聞き、認知症に対して悲観するばかりでなく、素直に受け入れ、本人ができることややりたいことを支援することの大切さを学びました。

認知症者数は今年（令和7年）65歳以上の約5人に1人に達すると言われています。

日常生活に異変を感じていても、病院に行かず症状が進行してしまうケースは少なくありません。

自分自身や家族のために、改めて認知症の正しい理解を深めませんか？

ロバ隊長は、認知症サポーターのマスコットキャラクター。認知症への理解を広め、支援の輪を広げる象徴として親しまれています。



ある日感じた夫の異変…本人に寄り添う行動を意識

59歳で若年性認知症と診断された柳沼雅夫さん。

柳沼夫婦に認知症に対する想いや日々の生活について伺いました。

※若年性認知症とは65歳未満で発症する認知症のこと。

少しでも不安に感じたら…

気軽にご相談ください

● 認知症・若年性認知症相談窓口（市内地域包括支援センター）

相模が丘地域包括支援センター (相模が丘)	☎046(266)5222	相武台地域包括支援センター (相武台、広野台、栗原、緑ヶ丘(2丁目 ~6丁目)、明王)	☎046(258)2030
ひばりが丘地域包括支援センター (小松原、ひばりが丘、東原)	☎046(255)2555	立野台地域包括支援センター (緑ヶ丘(1丁目)、立野台、入谷東)	☎046(266)2005
栗原地域包括支援センター (さがみ野、栗原中央、南栗原、西栗原)	☎046(251)1167	新田宿地域包括支援センター (入谷西、四ツ谷、新田宿、座間)	☎046(256)9007

認知症の専門医や認知症の知識を持つ専門職が、初期の支援を集中的に行う「認知症初期集中支援チーム」もいます。



座間市役所 〒252-8566 神奈川県座間市緑ヶ丘一丁目1番1号（郵便物は、郵便番号と「座間市役所+課名」を記入することで届きます）

●開庁時間 月曜～金曜日（祝・休日と年末年始を除く）8:30～17:15（第2・第4土曜日の午前中は一部業務を実施）

認知症になっているなんて思っていなかった

自営業で約40年クロス屋を営んでいた柳沼雅夫さん。物忘れや請け負った仕事の仕上がりが悪く依頼主へ損害賠償を支払うこともありました。妻の智恵美さんは「仕事熱心できれいに早く壁紙を貼る人だったのにおかしい」と異変を感じていたそうです。

雅夫さん

認知症になっているなんて思ってもいませんでした。早くこの状態を治したいと思い、妻が持ってきた病院のチラシを見て受診しました。アルツハイマー型認知症とされましたがそもそも認知症がどんな病気かもその時は知りませんでした。

念のため。安心のために

病院に行くことにハードルが高いと感じる人もいる中、柳沼夫婦は積極的に行動していました。

智恵美さん

もし家族が病院に行くことを拒んでいたら、心配がないように病院に行ってみたら？安心のために行ってみない？とあまり改まらずに軽く話してあげると良いと思います。

肯定すること、何事も反対はしない

智恵美さんは認知症の雅夫さんに対して“どうしてこんなことになってしまったの”など負の感情を抱いたことはないそうです。

智恵美さん

孫たちもスーパーで手をつないでくれたりして優しいし、毎日ビデオ通話をしてくれたり協力的でよく理解してくれています。周りの協力があるから笑って過ごせるし、イライラしたこともありません。夫に対しては言葉を無視したり否定したりすることはしないように心掛けています。



仕事が休みの日は2人で買い物に行きます



お孫さんとのビデオ通話が楽しみ

周りの協力や理解がありがたいと話す智恵美さん



さまざまなサポートを受け、やりがいを感じる日々に

必要な手続きがスムーズにできて助かった

家族の支えだけでなく、認知症に対する不安を和らげてくれる心強い存在がいました。また、早めに病院を受診することが今後の支援の鍵になります。

智恵美さん

いつ何の手続きをしたらいいのか分からなかったし、知らないこともたくさんありました。若年性認知症支援コーディネーターに出会えたから、必要な申請や書類作成も助けてもらって本当にありがたいです。異変を感じてすぐに病院に行ったことが、申請や支援をスムーズに進めることにつながったと思います。今仕事をしているガンバワークさんも紹介してくれたので週5日働いています。

若年性認知症支援コーディネーター

若年性認知症の方やご家族が、スムーズに必要な支援を受けられるようサポートしています。それぞれの状況に応じた情報提供やアドバイスをする心強い存在です。

認知症でも働いています

雅夫さんは若年性認知症支援コーディネーターの紹介で就労継続支援B型事業所で週5日田んぼや畑で農作業をしています。

雅夫さん

野菜を育てる過程が面白いです。簡単にできると思っていたけど全然違いました。分からないことはたくさんあるけど美味しい野菜が食べられてやりがいを感じます。



生き生きと楽しんで働く雅夫さん

ちょっとした工夫でいつも通りの日常生活

雅夫さんの日課は日めくりカレンダーをめくること。生活の困り事もちょっとした工夫をして過ごしています。

雅夫さん

月のカレンダーのように数字がたくさん並んでいるとだんだん見えなくなってしまうので、孫が作った日めくりカレンダーで日付の確認をしています。できないうちも毎日めくるようにしています。

お孫さんからプレゼントされた日めくりカレンダー



日めくりカレンダーで日付を確認するのが日課

「笑っているのが1番良いよね」夫婦で二人三脚

智恵美さん

病院で時計を描くテストをして、「12、13、14…」と描いたのを見たときは涙がでたけど、認知症になったからと言って何かが変わったことはありませんでした。いつも上着を着るときは、まず夫が着るのを黙って見守ります。その後に言葉で手助けをして最後に片腕だけ通すのを手伝います。

そんな日常も笑って過ごしています。笑っているのが1番良いよね。

市公式チャンネル (YouTube) で柳沼さんの日常動画を公開



市公式チャンネル

担当 長寿支援課 ☎046(252)7084 FAX 046(252)8238

健康・福祉

ざまホットライン ZAMA HOT LINE

個別健康相談（随時）

場所 市民健康センター
内容 健康全般についての栄養士・保健師による相談
申込 電話で担当へ
担当 健康医療課 ☎046(252)7995 (FAX)046(255)3550

健康相談

日時 4月14日(月)9:30~11:00
場所 市民健康センター
内容 体組成、血圧、骨健康度、血管年齢の測定および健康・栄養相談
参加 当日直接会場へ
担当 健康医療課 ☎046(252)7995 (FAX)046(255)3550

自閉症児・者作品展2025

市内の障がい者団体「座間地区自閉症児・者親の会（座間やまびこ）」は、自閉症児・者に表現の場を提供するとともに、自閉症について理解と支援の輪を広げるため、4月2日の世界自閉症啓発デーおよび4月2日～8日の発達障害啓発週間に先立ち、作品展を開催します。



日時 3月24日(月)～28日(金)9:00～17:00（初日は13:00から、最終日は14:00まで）
場所 市役所1階市民サロン
内容 市内在住の自閉症児・者の絵画や習字、手芸作品などの展示
問合せ 座間地区自閉症児・者親の会（座間やまびこ）(外川) ☎046(254)4971
担当 障がい福祉課 ☎046(252)7978 (FAX)046(252)7043

带状疱疹ワクチン予防接種

費用の一部を助成します

带状疱疹とは、水ぼうそうにかかった時に体内に潜伏したウイルスが、加齢や疲労などにより免疫力が低下することで再活性化し、痛みを伴って带状疱疹が出現する病気で、70歳代の罹患率が最も多くなっています。



対象者

接種当日に市に住民登録があり①②のいずれかに該当する方

①令和7年度内に下記年齢となる方

年齢	生年月日
65歳	昭和35年4月2日～昭和36年4月1日
70歳	昭和30年4月2日～昭和31年4月1日
75歳	昭和25年4月2日～昭和26年4月1日
80歳	昭和20年4月2日～昭和21年4月1日
85歳	昭和15年4月2日～昭和16年4月1日
90歳	昭和10年4月2日～昭和11年4月1日
95歳	昭和5年4月2日～昭和6年4月1日
100歳以上	大正15年4月1日以前生まれ

※経過措置として、令和11年度まで毎年度70・75・80・85・90・95・100歳の方を対象に接種費用の一部を助成します。なお、100歳以上の方は、令和7年度に限り全員が対象となります。

②60～64歳でヒト免疫不全ウイルスにより免疫の機能に日常生活がほとんど不可能な程度の障害がある方

接種期間

令和7年4月1日から令和8年3月31日
 ※ワクチンの準備状況などにより開始日、終了日が変更となる場合があります。詳しくは実施協力機関にお問い合わせください。

接種回数・自己負担金

下記接種期間以外は費用助成を受けられません。

	接種回数	自己負担金
生ワクチン	1回	2,700円
組換えワクチン	2回※	7,000円（1回あたり）

※1回目から2カ月以上の間隔を置いて令和8年3月31日までに2回目を受けてください。

予防接種の詳細・接種医療機関

- 4月頃に対象者にリーフレットを送付する他、市ホームページでお知らせします。
- 予防接種を受けることは義務ではありません。あくまでも本人が希望する場合に限りです。接種の必要性や副反応などを理解した上で接種を受けてください。

持物

- 被保険者証、マイナンバーカード（マイナ保険証）または資格確認証
- 組換えワクチン2回目接種の方は、1回目接種の接種済証（本人控）
 ※接種済証は大切に保管してください。

担当 健康医療課 ☎046(252)7995 (FAX)046(255)3550

広告

一生懸命
ただ、それだけです。

外壁塗装・屋根塗装・増改築・リフォーム 専門店
ウイングビルド
 0120-45-7775
 リフォーム室 神奈川県綾瀬市深谷中 8-1-12
 新設 神奈川県大和市深谷 1-9-11
 アパート・マンション・店舗も実績多数！
 大型の工場やタンクまで対応しています。

PayPay au PAY使えます！

YouTube **ご登録を！**

市公式チャンネル

市に関する動画をYouTube（ユーチューブ）市公式チャンネルで配信しています。

チャンネル名
座間市公式チャンネル

URL
https://www.youtube.com/channel/UCnGgGkVyTrSDFEqNpUQ9vw

こちらから視聴できます

担当 秘書広報課
 ☎046(252)8321
 (FAX)046(255) 5090

みんなで学ぼう **手話単語**

令和7年に耳が聞こえない方のオリンピックである、東京デフリンピックが開催されるので、この機会に日常生活で使える手話単語を学んでみましょう。

卒業 **おめでとう**

賞状を受け取るように

担当 障がい福祉課 ☎046(252)7978 (FAX)046(252)7043

●お問い合わせやお申し込みは開館日時をご確認の上、ご連絡ください。市役所は原則、祝・休日や年末年始を除く月曜～金曜日の8:30～17:15にお願いします。●ファクスでお申し込みの場合は、「件名」、「連絡先」など必要事項を明記してください。

お知らせ

ざまホットライン ZAMA HOT LINE

こども育成課青少年健全係の窓口・電話番号の変更

青少年センターの移転に伴い、4月1日(火)から窓口を市役所2階に変更します。また、4月1日(火)～4日(金)は電話が一時的に不通になります。不通期間中はこども育成課こども育成係 ☎046(252)7969へご連絡ください。

また、4月7日(月)以降、電話番号は ☎046(252)8405へ変更となります。

担当 こども育成課 (青少年センター内)

☎046(253)8415 (FAX)046(259)2163

コンビニ交付サービス休止

システムメンテナンスに伴い、次の通り、コンビニエンスストアなどのマルチコピー機を利用した証明書の交付サービスを休止します。

日時 3月26日(火)終日

担当 戸籍住民課 ☎046(252)8083 (FAX)046(255)3550

令和7年度

固定資産税の土地・家屋価格等縦覧帳簿の縦覧

固定資産税の土地・家屋価格等縦覧帳簿の縦覧は、固定資産税の納税者が自己の所有している土地または家屋の価格と、市内の他の土地または家屋の価格とを比較できる制度です。

日時 4月1日(火)～6月2日(月)8:30～17:15 (土曜・日曜日、祝・休日を除く)

場所 市役所2階固定資産税課

対象 固定資産税の納税者と同一世帯の親族、代理人 (納税者から委任を受けている方)

持物 氏名・住所が確認できるもの (マイナンバーカード、運転免許証、パスポート、健康保険証など)

固定資産税納税通知書、課税明細書など、委任状 (代理人のみ)

※土地だけを所有している場合は家屋の縦覧はできません。また、家屋だけを所有している場合は、土地の縦覧はできません。

担当 固定資産税課 ☎046(252)8043 (FAX)046(255)3550

座間市緊急情報いさまメールの登録制限

市では、地震情報や気象情報の他、行方不明者情報について、携帯電話やパソコンなどにメール配信をする「いさまメール」サービスを行っています。

システムの更新に伴い、次の期間は新規登録や登録変更ができなくなります。ご迷惑をお掛けしますが、ご理解・ご協力の程よろしく申し上げます。

期間 3月21日(金)～31日(月)

※終日、登録・変更はできません。

担当 危機管理課 ☎046(252)7395 (FAX)046(252)7773

公民館図書室の開室時間を変更します

4月1日(火)から公民館図書室 (市公民館、北・東地区文化センター) の開室時間を変更します。ご迷惑をお掛けしますがご理解・ご協力の程よろしく申し上げます。

開室時間 10:00～12:00、13:00～17:00 (開室時間を9:00から変更)

※北地区文化センター図書室は大規模改修に伴い令和7年11月まで休室。

公民館図書室

市公民館 (入谷西2-53-34)、北地区文化センター (相模が丘5-30-4)、東地区文化センター (東原3-1-1) では公民館図書室を設置しています。同図書室では小説、絵本、雑誌などを蔵書しており、閲覧・貸し出しが出来ます。また、市立図書館、他の公民館図書室の蔵書を取り寄せることも出来ます。お近くの公民館図書室をご利用ください。

休室日 月曜日、祝・休日、12月29日～1月3日、蔵書点検日

担当 市公民館 ☎046(255)3131 (FAX)046(252)2776

北地区文化センター (市公民館内)

☎046(255)3131 (FAX)046(252)2776

東地区文化センター ☎046(253)0781 (FAX)046(253)0789

「広報ざま点字版」の配布

障がいのある方へ市の情報を届けるため、「広報ざま点字版」の配布を行っています。

配布を希望する場合は問い合わせ先へお問い合わせください。

問合せ 申込専用電話 ☎046(252)8684

担当 秘書広報課 ☎046(252)8321 (FAX)046(255)5090

シルバー人材センターからのお知らせ

夏季期間における植木・除草作業の中止

例年の猛暑により、令和7年度より安全確保の観点から、夏季期間の作業を中止します。なお、9月作業の申込方法は従来と変更ありません。ご理解・ご協力の程よろしく申し上げます。

対象期間 7～8月

対象作業 植木剪定作業、除草作業、機械刈り作業

問合せ 座間市シルバー人材センター ☎046(254)5361

担当 長寿支援課 ☎046(252)7084 (FAX)046(252)8238

令和7年度 上水道水質検査計画を策定

上下水道局では、安全でおいしい水道水を提供するため、令和7年度の上水道水質検査計画を策定しました。また、過去の水質検査結果は市ホームページまたは水道施設課窓口で確認できます。詳しくは、市ホームページをご覧ください。

担当 水道施設課 ☎046(252)7509 (FAX)046(252)8320

市ホームページ「写真ニュース」

市ホームページに「写真ニュース」のコーナーを設けています。同コーナーでは、市内などで開催したイベントや団体が市長を表敬訪問した時の様子、市内で咲く季節の花の情報などを公開しています。



令和6年度に公開した写真ニュースはこちらから



友好交流都市須賀川市寄贈のポタン



立野台公園のハナシヨウ



座間市総合防災訓練



かみが沢公園で「冬のヒマワリ」が開花



座間市消防出初式



座間市成人式〜二十歳のつどい〜

担当 秘書広報課 ☎046(252)8321 (FAX)046(255)5090

●市民文化会館はハーモニーホール座間、市民体育館はスカイアリーナ座間、市民交流プラザはプラっとざま、総合福祉センターはサニープレイス座間、ふれあい会館はコミュニティプラザと表記します。申し込みは、特に記載がなければ発行日以降にお願いします。

★ カルチャー

ざまホットライン ZAMA HOT LINE

スカイアリーナ座間 トレーニング室紹介

トレーニング室には、有酸素マシン29台、筋力トレーニングマシンが19台、フリーウエイトエリアにリラクゼーションスペースもあります。その他にも、ストレッチエリアや血圧計、体組成計なども完備しています。ぜひご利用下さい。



利用時間 9:00~12:00、13:00~17:00、18:00~22:00

休館日 毎月第3、第4月曜日(祝日の場合はその翌日)、年末年始

利用年齢 15歳以上(中学生は除く)

料金 各時間帯350円(初回登録講習会を含む)

※70歳以上は各時間帯150円(初回登録講習会は350円)

●初回登録講習会

初めて利用する場合は、初回登録講習会(要予約)の受講が必要となります。詳しくは、電話または直接問い合わせ先までお問い合わせください。

●ミニ教室

骨盤体操やフィットネスヨガなど10種類以上のレッスンを選べます。目的や体力に合わせたレベル設定で、どなたでも参加できます(人数制限あり)。

レッスン予定や内容については、トレーニング室掲示板またはホームページをご確認いただくか、電話で問い合わせ先までお問い合わせください。

問合せスカイアリーナ座間 ☎046(255)0077 FAX046(255)1188

担当スポーツ課 ☎046(252)8177 FAX046(255)3550



ロビーコンサート

～春到来！桜舞う連弾の宴～

日時 3月19日(水)12:30~12:50

場所 市役所1階市民サロン

曲目 ピアノ連弾小曲集「カーニバルがやってきた」(平吉毅州作曲)他

演奏者 座間市演奏家連盟 加藤純子さん(ピアノ)、清水亜希子さん(ピアノ)

担当生涯学習課 ☎046(252)8476 FAX046(252)4311



心の悩みや心配を1人で抱えないで

SNSや電話などで相談できます。詳しくは下記2次元コードからご確認ください。



NPO法人自殺対策支援センターライフリンク「生きづらびっと」



ストレスチェック「こころの体温計」

電話相談 神奈川県「こころの電話相談」 ☎0120(821)606 (年中無休24時間)

担当地域福祉課 ☎046(252)8247 FAX046(255)3550

安全・環境

ざまホットライン ZAMA HOT LINE

燃やすごみの量 2月の実績

家庭から排出された燃やすごみの量です。1人につき1日おにぎり1個分の減量を目指しましょう。

令和	排出量	前年同月比
7年	1,202.78トン	-9.5パーセント
6年	1,329.09トン	

年間963トンの削減目標まで、あと535.94トンです。

担当ゼロカーボン推進課 ☎046(252)7985 FAX046(255)3550

市内のさくら祭り

市内では、地域団体が主体となり、さくら祭りが企画・運営されています。

この時期にしか見ることができない、美しい桜をご覧ください。



かにが沢桜祭り

日時 4月6日(日)10:00~16:00

場所 かにが沢公園



相模が丘さくら祭り

日時 3月29日(土)・30日(日)11:00~18:00

場所 相模が丘3-3子供広場(相模が丘3-7)

※パレードは30日(日)12:30~13:30頃に開催。



担当産業振興課 ☎046(252)7604 FAX046(255)3550

子育て・教育

ざまホットライン ZAMA HOT LINE

こんにちは赤ちゃん 写真募集

本紙に掲載する赤ちゃんの写真を募集します(申込順)。

対象 市内在住で申込時に1歳未満の赤ちゃん

申込 写真の裏面へ保護者の住所・氏名・電話番号、赤ちゃんの氏名(ふりがな)・生年月日を明記し、〒252-8566座間市役所秘書広報課宛てに郵送または直接担当へ

※応募写真は返却しません。

担当 秘書広報課 ☎046(252)8321 (FAX)046(255)5090



暮らし・地域

ざまホットライン ZAMA HOT LINE

座間市民活動サポートセンター 新規登録・更新団体募集

座間市民活動サポートセンターでは市内で活動する非営利の市民活動団体を総合的に支援しています。受付期間内に登録すると、サークル・団体情報誌「ざまっとガイド」2025年度版に団体情報の詳細を掲載することができます。

なお、現在登録中の団体も更新の手続きが必要です。

受付期間 4月25日(金)15:00まで(新規登録は随時受け付け)

登録方法 同センター(ざまコミュニティプラザ1階)、市公民館、東地区文化センター、各コミュニティセンター(相武台を除く)などで配布する登録申請書に必要事項を記入し、直接問い合わせ先へ

更新方法 送付した更新申請書の内容を確認し、直接問い合わせ先へ

問合せ 座間市民活動サポートセンター ☎046(255)0201

(FAX)046(255)3243 ✉ss-zama@feel.ocn.ne.jp

担当 市民協働課 ☎046(252)7966 (FAX)046(255)3550

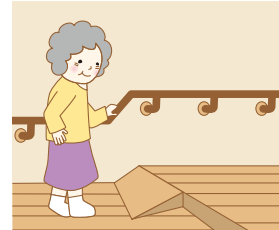


2024年度版ざまっとガイド

住宅改修に伴う固定資産税の減額措置

住宅の耐震・バリアフリー・熱損失防止(省エネ)などの改修工事を行うと、その家屋の固定資産税が減額される場合があります。

要件や提出書類など、詳しくは市ホームページをご覧ください。



担当 固定資産税課 ☎046(252)8047 (FAX)046(255)3550

地域でただいま活躍中!安全・安心な地域づくり!

連載

自治会トピックス

第一住宅 相武台団地 自治会

未来を見据えて

昭和40年代前半(1960年代後半)に造成・入居が始まった緑ヶ丘2丁目の地域で、自治会活動は57年目に入りました。第一次の入居者世代から次の世代や新規転入者へと世代交代しつつあります。令和5年度に集会所の大規模改修が完成しました。20年、30年先を見据えて、会員・住民のみなさんが安心して暮らせるように、防犯・防災を視野に入れながら活動し、同時に文化的な活動をも支援する形で鋭意努めています。



防災訓練での炊き出し準備

会長 金井 二期

自治会への加入などは、問い合わせ先へお問い合わせください。

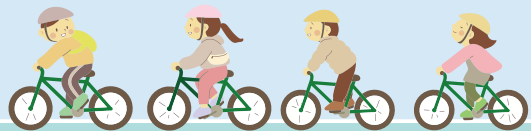
問合せ 自治会総連合会事務局 ☎(FAX)046(252)8751

(HP)https://shijiren-zama.com/

担当 市民協働課 ☎046(252)7966 (FAX)046(255)3550



シェアサイクル実証実験実施中



利用時には ヘルメットの持参着用を

シェアサイクルのサービス「HELLO CYCLING(ハローサイクリング)」を活用した実証実験を実施しています。実施期間は令和8年3月末までの予定です。本サービスは「HELLO CYCLING」アプリ、または、市LINE公式アカウントから会員登録後、利用できます。シェアサイクルステーション設置場所やステーションごとの利用可能台数、返却可能台数はアプリで確認できます。自転車利用時のヘルメット着用は努力義務です。ヘルメットを持参、着用しましょう。



「HELLO CYCLING」アプリダウンロードページ



市LINE公式アカウント

担当 都市計画課 ☎046(252)8289 (FAX)046(255)3550

- 申し込みが必要なイベントなどの申込日は、特に記載がなければ発行日以降にお願いします。
●イベントなどは中止・変更する場合があります。

ざま Zama Information

インフォメーション

3 日 月 火 水 木 金 土

2 3 4 5 6 7 8

9 10 11 12 13 14 15

16 17 18 19 20 21 22

23 24 25 26 27 28 29

30 31

4 日 月 火 水 木 金 土

6 7 8 9 10 11 12

13 14 15 16 17 18 19

20 21 22 23 24 25 26

27 28 29 30

案内

教育委員会3月定例会
 日時 3月26日(水)14:00から
 場所 市役所5階教育委員会室
 ※議題や傍聴について詳しくは、担当へお問い合わせください。
 担当 教育総務課
 ☎046(252)8347 (FAX)046(252)4311

消防車・救急車出動件数

	消防車(件)		救急車(件)	
	令和2月	1月~2月(累計)	2月	1月~2月(累計)
7年	93	218	652	1,429
6年	88	181	626	1,358
増減	+5	+37	+26	+71

火災・災害情報の問い合わせは、テレホンサービスへ ☎046(251)1399

催し

プラっとざま
 ☎042(705)3610 (FAX)042(705)3630

◆プラっとざま FESTIVAL
 日時 3月29日(土)10:30~15:30
 内容 同プラザで活動中のサークルによる年に1度の特別ステージ。演奏、歌唱、舞踏、マジック披露など
 入場 自由(混雑状況に応じて、入場制限)

◆林勇トークLIVE atプラっとざま
 日時 4月27日(日)19:00~20:30
 内容 アニメ「東京リベンジャーズ」「ハイキュー!!」などで声の出演をしている人気声優(座間市出身)の林勇さんを迎えるトークとミニライブ
 対象 どなたでも(中学生以下は保護者同伴)
 定員 70人(申込順、全席指定)
 費用 2,000円
 申込 3月15日(土)13:00以降に電話で同プラザへ(一人2席まで予約可)

◆美文字講座 ペン字初級編
 日時 4月8日(火)・15日(火)・5月13日(火)・20日(火)・6月10日(火)・17日(火)13:30~14:30(全6回)
 内容 美しくきれいに文字を書くコツやポイントを学び、楽しく練習
 対象 小学生以上(小学生は保護者同伴)
 定員 4人(申込順)

費用 4,000円
 申込 3月15日(土)13:00以降に電話または直接同プラザへ

◆子ども広場 「イースターを楽しもう」
 日時 4月16日(水)13:00~14:00
 内容 イースターにあわせてエッグハント(卵探しゲーム)や工作などを親子で楽しむ
 対象 未就学児とその保護者
 定員 13組程度(申込順)
 申込 3月15日(土)13:00以降に電話または直接同プラザへ

募集

◆技術補助(パートタイム会計年度任用職員)
 募集人数 1人
 応募資格 建築や都市計画に関する知識・能力を有し、パソコン操作(エクセル・ワードなど)ができる普通自動車運転免許所持者(建築・都市計画に関する有資格者優先)
 業務内容 建築確認申請、開発等事業の業務補助
 勤務期間 採用日~令和8年3月31日
 勤務日時 週15時間(応相談)
 給与 時給1,423円(交通費支給)
 応募方法 3月17日(月)~21日(金)に履歴書(写真貼付)に必要事項を記入し、本人が直接担当へ
 担当 都市整備課
 ☎046(252)7396 (FAX)046(255)3550

◆地域猫活動と飼い猫の適正飼育の写真パネル展示
 日時 3月24日(月)~28日(金)10:00~16:00
 場所 市役所1階アトリウム
 入場 自由
 問合せ NPO法人ざま野良猫を増やさない会 ☎080(5881)8126(三浦)
◆たのしもう むかしあそび
 日時 3月25日(火)14:00~16:00
 場所 立野台コミュニティセンター
 内容 地域の大人と子どもが昔遊びを通じて交流
 対象 3歳~小学生(小学生未満は保護者同伴)
 入場 自由(土産付き)
 ※駐車場はありません。
 問合せ 同センター ☎046(255)0815

みんなの広場

このコーナーに掲載を希望する場合は、掲載希望号の1カ月と1日前までに、市役所3階秘書広報課で配布する掲載依頼用紙(市ホームページからダウンロード可)に必要事項を明記し、秘書広報課に提出してください。
 なお、必ず掲載できるものではありません。

◆厚木保健福祉事務所の各種相談
▼精神保健・認知症相談
 日時 ①月1回実施13:30~16:30②月2回程度実施13:30~16:30(いずれも要予約)
 場所 ①市役所②厚木保健福祉事務所

内容 心の病気、アルコール・薬物などの依存症、認知症の相談

▼専門的栄養相談
 日時 9:30~16:00(要予約。個別に日程を調整しますので、問い合わせ先へご確認ください)
 場所 厚木保健福祉事務所
 内容 難病や合併症を有する方とご家族のための食事相談

▼療育歯科相談
 日時 月2回程度実施9:00~12:00、13:30~16:00(要予約)
 場所 厚木保健福祉事務所
 内容 病気や障がい、発達の遅れなどがある3歳未満児の歯科相談

▼エイズ・梅毒の無料検査・相談
 日時 月2回程度実施13:20~14:10(要予約)
 場所 厚木保健福祉事務所
 内容 エイズ・梅毒を匿名で検査・相談

..... 共通事項
 申込 電話で問い合わせ先へ
 問合せ 厚木保健福祉事務所 ☎046(224)1111(代表)

◆地域猫活動と飼い猫の適正飼育の写真パネル展示
 日時 3月24日(月)~28日(金)10:00~16:00
 場所 市役所1階アトリウム
 入場 自由
 問合せ NPO法人ざま野良猫を増やさない会 ☎080(5881)8126(三浦)

◆たのしもう むかしあそび
 日時 3月25日(火)14:00~16:00
 場所 立野台コミュニティセンター
 内容 地域の大人と子どもが昔遊びを通じて交流
 対象 3歳~小学生(小学生未満は保護者同伴)
 入場 自由(土産付き)
 ※駐車場はありません。
 問合せ 同センター ☎046(255)0815

◆東原パウンドテニスクラブ
 日時 毎月第2・4木曜日18:00~20:45
 場所 東原コミュニティセンター
 内容 テニスコートの6分の1のサイズで、テニスと卓球を融合したスポーツ
 費用 1回200円
 問合せ ☎080(5526)5440(望月)

◆アイリスの会
 日時 毎月第4土曜日10:00~12:00
 場所 栗原コミュニティセンター
 内容 草月流いけ花
 費用 月額2,000円(材料費)
 問合せ ☎046(254)4929(高宮)

サークル会員募集

このコーナーに掲載を希望する場

合は、市役所3階秘書広報課で配布する掲載依頼用紙(市ホームページからダウンロード可)に必要事項を明記し、秘書広報課に提出してください。
 なお、掲載は申込順で1団体年1回です。

◆シルバーコーラス・スマイル
 日時 毎月第2・4木曜日12:20~14:20
 場所 立野台コミュニティセンター
 内容 男女混声合唱団としてコンサート出演、各種親睦会など
 対象 60歳以上の方
 費用 月額2,000円
 問合せ ☎046(256)2338(横田)

◆児童バレエひまわり
 日時 毎週木曜日①16:00~16:40②16:50~17:50③18:00~19:30
 場所 市公民館
 内容 バレエレッスン
 対象 ①3歳~小学1年生②小学2年生~4年生③小学5年生以上
 費用 入会金2,000円、月額3,000円
 問合せ ☎himawariballetzama@gmail.com

◆ふるさとフォーラム座間
 日時 6~12月の不定期(月1回程度)
 場所 県立座間谷戸山公園
 内容 公園事業「親子で米づくり隊」の作業協力ボランティア
 問合せ ☎090(2432)2465(植松)

◆アイリスの会
 日時 毎月第4土曜日10:00~12:00
 場所 栗原コミュニティセンター
 内容 草月流いけ花
 費用 月額2,000円(材料費)
 問合せ ☎046(254)4929(高宮)

座間市 24時間健康電話相談 ☎0120(867)860 (FAX)03(6626)2189

WEB相談も可能です。ファクス相談(聴覚障がい者専用)は、専用の相談シート(市ホームページからダウンロード可)が必要です。
 担当 健康医療課 ☎046(252)8236 (FAX)046(255)3550



WEB相談



市ホームページ

救急診療 休日(日曜日、祝・休日) 夜間、深夜 担当 健康医療課 ☎046(252)8236 (FAX)046(255)3550

診療科目	診療場所	受付時間
内科・外科 ☎046(252)9090	休日急患センター(市民健康センター1階)	休日 9:00~11:45、14:00~16:45 夜間(内科) 月曜~金曜日19:00~21:45 土曜・日曜日、祝・休日18:00~21:45 夜間(外科) 消防テレホンサービス ☎046(251)0119でご確認ください。診療時間 18:00~22:00
歯科 ☎046(252)8217	休日急患センター(市民健康センター1階)	受付時間 休日のみ 9:00~11:45、14:00~16:30
耳鼻咽喉科・婦人科・眼科	消防テレホンサービス ☎046(251)0119でご確認ください。	診療時間 休日のみ 9:00~12:00、14:00~17:00 ※当番医療機関により異なる場合があります。受付・診療時間は必ず当番医療機関へお問い合わせください。
小児科(外科系を除く) ☎046(255)9933	休日急患センター(市民健康センター1階)	休日 9:00~11:45、14:00~16:45 夜間 月曜~金曜日19:00~21:45 土曜・日曜日、祝・休日18:00~21:45
深夜診療	小児救急情報センター ☎046(255)9933	ご確認ください。受付 22:00~翌日7:00 ※重症の場合は8:00。

●聴覚障がいのある方は、専用ファクス(FAX)119へ。
 ●救急診療は、急病で困ったときにご利用ください。
 ●基本的に救急診療は応急処置を行いますので、後日かかりつけの病院などで必ず診察を受けてください。
 ●電話をかける場合は、お間違えのないようご注意ください。