

ひばりが丘・小松原・広野台・
さがみ野地区用

資源物とごみの分別収集カレンダー

Recycling Pickup Schedule

カレンダーの配布に関するお問合せ先

ポスティングコールセンター
(株式会社メディア・ソリューション・センター)
電話:0120-221-523 (月~土 9時~18時)
※配布に関して市にお問合せいただいても対応しかねます。

実はこんなものも
ミックスペーパーで出せるんです。

知ってました?

金具やフィルムがついたままのアルバムやカレンダー、シュレッダーにかけた紙、ラップの芯、フィルム付きの窓封筒、紙袋、内側にアルミの付いた紙、その他汚れていないすべての紙



2024年 10月

日 SUN	月 MON	火 TUE	水 WED	木 THU	金 FRI	土 SAT
		1 プラスチック製 容器包装	2 ペットボトル	3 燃やすごみ 草木類	4 缶・ビン・紙・服 布・廃食用油	5
6	7 燃やすごみ 草木類	8 プラスチック製 容器包装	9 ペットボトル	10 燃やすごみ 草木類	11 缶・ビン・紙・服 布・廃食用油	12
13	14 燃やすごみ 草木類	15 プラスチック製 容器包装	16 ペットボトル	17 燃やすごみ 草木類	18 缶・ビン・紙・服 布・廃食用油	19
20	21 燃やすごみ 草木類	22 プラスチック製 容器包装	23 ペットボトル	24 燃やすごみ 草木類	25 燃えないごみ	26
27	28 燃やすごみ 草木類	29 プラスチック製 容器包装	30 ペットボトル	31 燃やすごみ 草木類		

2024年 11月

日 SUN	月 MON	火 TUE	水 WED	木 THU	金 FRI	土 SAT
					1 缶・ビン・紙・服 布・廃食用油	2
3	4 燃やすごみ 草木類	5 プラスチック製 容器包装	6 ペットボトル	7 燃やすごみ 草木類	8 缶・ビン・紙・服 布・廃食用油	9
10	11 燃やすごみ 草木類	12 プラスチック製 容器包装	13 ペットボトル	14 燃やすごみ 草木類	15 缶・ビン・紙・服 布・廃食用油	16
17	18 燃やすごみ 草木類	19 プラスチック製 容器包装	20 ペットボトル	21 燃やすごみ 草木類	22 缶・ビン・紙・服 布・廃食用油	23
24	25 燃やすごみ 草木類	26 プラスチック製 容器包装	27 ペットボトル	28 燃やすごみ 草木類	29 燃えないごみ	30

2024年 12月

日 SUN	月 MON	火 TUE	水 WED	木 THU	金 FRI	土 SAT
1	2 燃やすごみ 草木類	3 プラスチック製 容器包装	4 ペットボトル	5 燃やすごみ 草木類	6 缶・ビン・紙・服 布・廃食用油	7
8	9 燃やすごみ 草木類	10 プラスチック製 容器包装	11 ペットボトル	12 燃やすごみ 草木類	13 缶・ビン・紙・服 布・廃食用油	14
15	16 燃やすごみ 草木類	17 プラスチック製 容器包装	18 ペットボトル	19 燃やすごみ 草木類	20 缶・ビン・紙・服 布・廃食用油	21
22	23 燃やすごみ 草木類	24 プラスチック製 容器包装	25 ペットボトル	26 燃やすごみ 草木類	27 燃えないごみ	28
29	30 燃やすごみ 草木類	31				

2025年 1月

日 SUN	月 MON	火 TUE	水 WED	木 THU	金 FRI	土 SAT
			1	2	3	4
5	6 燃やすごみ 草木類	7 プラスチック製 容器包装	8 ペットボトル	9 燃やすごみ 草木類	10 缶・ビン・紙・服 布・廃食用油	11
12	13 燃やすごみ 草木類	14 プラスチック製 容器包装	15 ペットボトル	16 燃やすごみ 草木類	17 缶・ビン・紙・服 布・廃食用油	18
19	20 燃やすごみ 草木類	21 プラスチック製 容器包装	22 ペットボトル	23 燃やすごみ 草木類	24 缶・ビン・紙・服 布・廃食用油	25
26	27 燃やすごみ 草木類	28 プラスチック製 容器包装	29 ペットボトル	30 燃やすごみ 草木類	31 燃えないごみ	

2025年 2月

日 SUN	月 MON	火 TUE	水 WED	木 THU	金 FRI	土 SAT
						1
2	3 燃やすごみ 草木類	4 プラスチック製 容器包装	5 ペットボトル	6 燃やすごみ 草木類	7 缶・ビン・紙・服 布・廃食用油	8
9	10 燃やすごみ 草木類	11 プラスチック製 容器包装	12 ペットボトル	13 燃やすごみ 草木類	14 缶・ビン・紙・服 布・廃食用油	15
16	17 燃やすごみ 草木類	18 プラスチック製 容器包装	19 ペットボトル	20 燃やすごみ 草木類	21 缶・ビン・紙・服 布・廃食用油	22
23	24 燃やすごみ 草木類	25 プラスチック製 容器包装	26 ペットボトル	27 燃やすごみ 草木類	28 燃えないごみ	29

2025年 3月

日 SUN	月 MON	火 TUE	水 WED	木 THU	金 FRI	土 SAT
						1
2	3 燃やすごみ 草木類	4 プラスチック製 容器包装	5 ペットボトル	6 燃やすごみ 草木類	7 缶・ビン・紙・服 布・廃食用油	8
9	10 燃やすごみ 草木類	11 プラスチック製 容器包装	12 ペットボトル	13 燃やすごみ 草木類	14 缶・ビン・紙・服 布・廃食用油	15
16	17 燃やすごみ 草木類	18 プラスチック製 容器包装	19 ペットボトル	20 燃やすごみ 草木類	21 缶・ビン・紙・服 布・廃食用油	22
23	24 燃やすごみ 草木類	25 プラスチック製 容器包装	26 ペットボトル	27 燃やすごみ 草木類	28 燃えないごみ	29

2025年 4月

日 SUN	月 MON	火 TUE	水 WED	木 THU	金 FRI	土 SAT
		1 プラスチック製 容器包装	2 ペットボトル	3 燃やすごみ 草木類	4 缶・ビン・紙・服 布・廃食用油	5
6	7 燃やすごみ 草木類	8 プラスチック製 容器包装	9 ペットボトル	10 燃やすごみ 草木類	11 缶・ビン・紙・服 布・廃食用油	12
13	14 燃やすごみ 草木類	15 プラスチック製 容器包装	16 ペットボトル	17 燃やすごみ 草木類	18 缶・ビン・紙・服 布・廃食用油	19
20	21 燃やすごみ 草木類	22 プラスチック製 容器包装	23 ペットボトル	24 燃やすごみ 草木類	25 燃えないごみ	26
27	28 燃やすごみ 草木類	29 プラスチック製 容器包装	30 ペットボトル			

2025年 5月

日 SUN	月 MON	火 TUE	水 WED	木 THU	金 FRI	土 SAT
				1 燃やすごみ 草木類	2 缶・ビン・紙・服 布・廃食用油	3
4	5 燃やすごみ 草木類	6 プラスチック製 容器包装	7 ペットボトル	8 燃やすごみ 草木類	9 缶・ビン・紙・服 布・廃食用油	10
11	12 燃やすごみ 草木類	13 プラスチック製 容器包装	14 ペットボトル	15 燃やすごみ 草木類	16 缶・ビン・紙・服 布・廃食用油	17
18	19 燃やすごみ 草木類	20 プラスチック製 容器包装	21 ペットボトル	22 燃やすごみ 草木類	23 缶・ビン・紙・服 布・廃食用油	24
25	26 燃やすごみ 草木類	27 プラスチック製 容器包装	28 ペットボトル	29 燃やすごみ 草木類	30 燃えないごみ	31

2025年 6月

日 SUN	月 MON	火 TUE	水 WED	木 THU	金 FRI	土 SAT
1	2 燃やすごみ 草木類	3 プラスチック製 容器包装	4 ペットボトル	5 燃やすごみ 草木類	6 缶・ビン・紙・服 布・廃食用油	7
8	9 燃やすごみ 草木類	10 プラスチック製 容器包装	11 ペットボトル	12 燃やすごみ 草木類	13 缶・ビン・紙・服 布・廃食用油	14
15	16 燃やすごみ 草木類	17 プラスチック製 容器包装	18 ペットボトル	19 燃やすごみ 草木類	20 缶・ビン・紙・服 布・廃食用油	21
22	23 燃やすごみ 草木類	24 プラスチック製 容器包装	25 ペットボトル	26 燃やすごみ 草木類	27 燃えないごみ	28
29	30 燃やすごみ 草木類					

2025年 7月

日 SUN	月 MON	火 TUE	水 WED	木 THU	金 FRI	土 SAT
		1 プラスチック製 容器包装	2 ペットボトル	3 燃やすごみ 草木類	4 缶・ビン・紙・服 布・廃食用油	5
6	7 燃やすごみ 草木類	8 プラスチック製 容器包装	9 ペットボトル	10 燃やすごみ 草木類	11 缶・ビン・紙・服 布・廃食用油	12
13	14 燃やすごみ 草木類	15 プラスチック製 容器包装	16 ペットボトル	17 燃やすごみ 草木類	18 缶・ビン・紙・服 布・廃食用油	19
20	21 燃やすごみ 草木類	22 プラスチック製 容器包装	23 ペットボトル	24 燃やすごみ 草木類	25 燃えないごみ	26
27	28 燃やすごみ 草木類	29 プラスチック製 容器包装	30 ペットボトル	31 燃やすごみ 草木類		

2025年 8月

日 SUN	月 MON	火 TUE	水 WED	木 THU	金 FRI	土 SAT
					1 缶・ビン・紙・服 布・廃食用油	2
3	4 燃やすごみ 草木類	5 プラスチック製 容器包装	6 ペットボトル	7 燃やすごみ 草木類	8 缶・ビン・紙・服 布・廃食用油	9
10	11 燃やすごみ 草木類	12 プラスチック製 容器包装	13 ペットボトル	14 燃やすごみ 草木類	15 缶・ビン・紙・服 布・廃食用油	16
17	18 燃やすごみ 草木類	19 プラスチック製 容器包装	20 ペットボトル	21 燃やすごみ 草木類	22 缶・ビン・紙・服 布・廃食用油	23
24	25 燃やすごみ 草木類	26 プラスチック製 容器包装	27 ペットボトル	28 燃やすごみ 草木類	29 燃えないごみ	30

2025年 9月

日 SUN	月 MON	火 TUE	水 WED	木 THU	金 FRI	土 SAT
	1 燃やすごみ 草木類	2 プラスチック製 容器包装	3 ペットボトル	4 燃やすごみ 草木類	5 缶・ビン・紙・服 布・廃食用油	6
7	8 燃やすごみ 草木類	9 プラスチック製 容器包装	10 ペットボトル	11 燃やすごみ 草木類	12 缶・ビン・紙・服 布・廃食用油	13
14	15 燃やすごみ 草木類	16 プラスチック製 容器包装	17 ペットボトル	18 燃やすごみ 草木類	19 缶・ビン・紙・服 布・廃食用油	20
21	22 燃やすごみ 草木類	23 プラスチック製 容器包装	24 ペットボトル	25 燃やすごみ 草木類	26 燃えないごみ	27
28	29 燃やすごみ 草木類	30 プラスチック製 容器包装				

…燃やすごみ・草木類
Trash to Burn
and Tree, Grass, Plants

…プラスチック製容器包装
Plastic Containers and Packaging

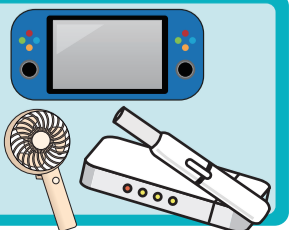
…ペットボトル
Plastic Bottles

…缶・ビン・紙・服・布・廃食用油
Cans, Glass Bottles, Paper, Clothes,
Cloth, Used cooking oil

…燃えないごみ
Unburnable Trash

危険! 電池、充電電池使用製品は
「燃えないごみ」に出してください。

「燃やすごみ」に混入した電池が原因で、
運搬・処分中に**火災**が発生しています。
リチウムイオン電池やリチウムイオン電池
使用製品は、必ず「燃えないごみ」に出し
てください。



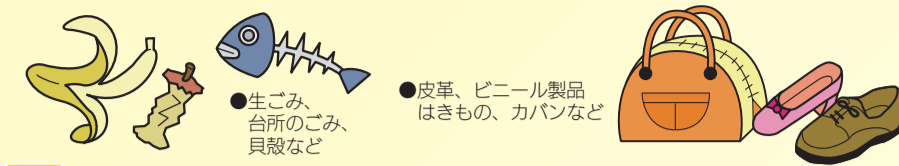
燃やすごみ・草木類

Trash to Burn and Tree, Grass, Plants

月木 Monday / Thursday

毎週2回
Twice a week

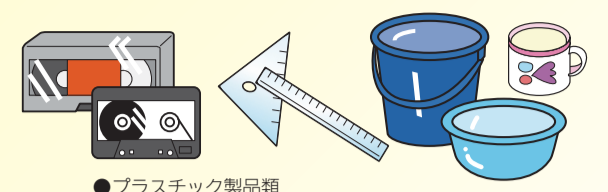
曜日
曜日



- 生ごみ、台所のごみ、貝殻など
- 皮革、ビニール製品はきもの、カバンなど

★透明・半透明の袋に入れて口をしっかりとしばって出します。
★生ごみは、十分に水切りします。(燃やすごみの大幅な減量につながります。)

★枝は長さ1m以内、太さ30cm以内に束ねます。枝の1本当たりの太さは20cm以内にします。
★土のう袋、麻袋、米袋、紙袋等は使わないでください。
★袋に入れる場合は、透明・半透明の45～90ℓのビニール袋に入れます。
★袋には土や石、砂等が混入しないようにしてください。
★上記の内容に即していないものは燃やすごみとして収集します。
★草木類は、燃やすごみの収集後に別のトラックで収集していますので草木類だけ残っていてもそのまま置いておいてください。



- プラスチック製品類
ビデオテープ、レコード、洗面器、バケツ、おもちゃ、プランター、鉢、歯ブラシなど



- 剪定枝・草・落ち葉
- その他
座ぶとん、紙おむつなど

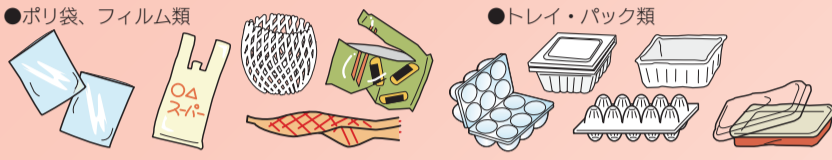
プラスチック製容器包装

Plastic Containers and Packaging

火 Tuesday

毎週
Every

曜日
曜日



- ポリ袋、フィルム類
- トレイ・パック類

★このマークがついているものすべてが対象です。マークがついていないプラスチック製品は、「燃やすごみ」の日に出します。
★プラスチック製容器包装を出す時は袋を二重にしないでください。
★汚れていたり、食品くずが付いたものは悪臭の原因になるため、洗う、拭くなどで汚れを取り除いて出します。汚れを落とせないものは、「燃やすごみ」の日に出します。



- カップ類
ふたは表示どおりに出してください。表示がないものは燃やすごみに出してください。
- ボトル類
(ドレッシング、洗剤等)
- チューブ・ふた類
- 箱・ケース
(大きいものは小さくし、袋に入れて出してください。)

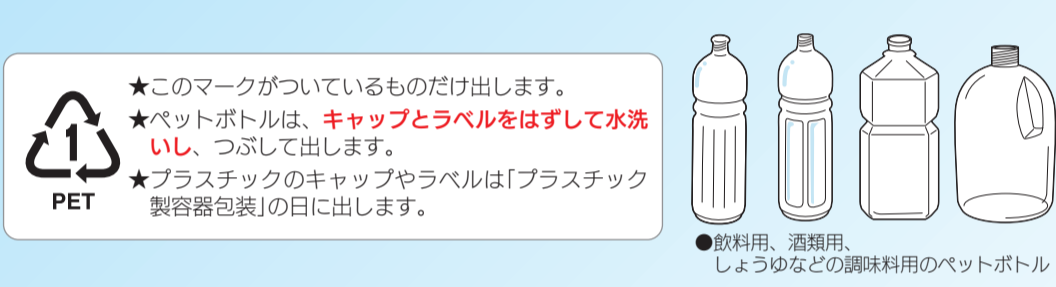
ペットボトル

Plastic Bottles

水 Wednesday

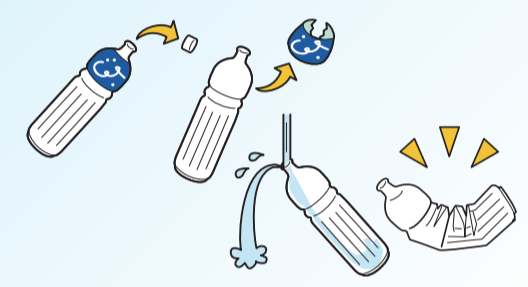
毎週
Every

曜日
曜日



★このマークがついているものだけ出します。
★ペットボトルは、**キャップとラベルははずして水洗いし、つぶして**出します。
★プラスチックのキャップやラベルは「プラスチック製容器包装」の日に出します。

●飲料用、酒類用、しょうゆなどの調味料用のペットボトル

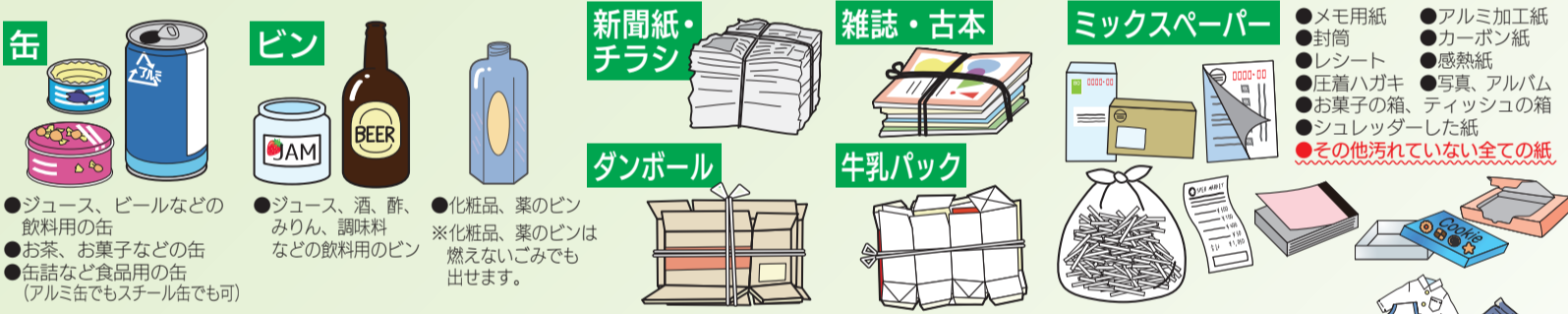


缶・ビン・紙・服・布・廃食用油

Cans, Glass Bottles, Paper, Clothes, Cloth, Used cooking oil

毎月最後の金曜日を除く
Every Friday
(except the last Friday of the month)

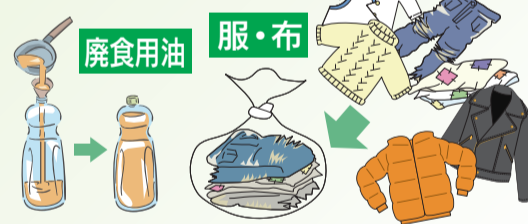
金 曜日



●ジュース、ビールなどの飲料用の缶
●お茶、お菓子などの缶
●缶詰など食品用の缶
(アルミ缶でもスチール缶でも可)

●ジュース、酒、酢、みりん、調味料などの飲料用のビン
●化粧品、薬のビン
※化粧品、薬のビンは燃えないごみでも出せます。

●缶とビンはひとつの袋に混ぜず、それぞれ別の透明・半透明の袋に入れて出します。
★服は、綿入りや革製の衣類も出せます。
★服や布は、水に濡れると資源化できなくなりますので、収集日に雨が降っている場合は集積所に出さないでください。また、洗濯するなどきれいにして、乾かしてから出します。
★廃食用油は、スクリューキャップ式のペットボトル(サイズは問いません)に入れ、キャップをしっかりと閉めて出します。
★廃食用油には、揚げかすや動物性油脂(冷えると固まる油)が混入しないようにします。



燃えないごみ

Unburnable Trash
(充電電池使用製品を含む)
Devices with rechargeable battery

毎月最後の金曜日
Last Friday of the month

金 曜日



- スプレー缶、カセットボンベ
- 電子レンジ、炊飯器などの小型電気製品
- なべ、フライパン 金属製の食器など
- 陶磁器、植木鉢など
- 蛍光灯、電球、乾電池など
- ガステーブル
- 製品プラスチック
CD・DVDとそのケース、ハンガー
- その他
かさの骨組み、ゴルフクラブ、スキー靴、折りたたみ式ベビーカー、子ども用三輪車、掃除機、扇風機、ファンヒーターなど

★割れものや刃物などの危険物は、新聞紙などで包み、見えやすいところに「危険物」などと書いて出します。また、この際にガムテープなどでくっつけないでください。
★製品プラスチックは、種類ごとに分けて袋に入れて出します。

- ごみと資源物は決められた収集日の日の出から朝8時30分までに集積所に出してください。夜間に出すとカラスやネコに荒らされたり、資源物持ち去りの不審者を引き寄せる原因になります。
- 他の地区の集積所には出さないでください。

集積所の清掃など維持管理は、その集積所を利用している人たちの責任で行ってください。

粗大ごみ回収のお申し込み方法

1 **LINE** でのお申し込み
(土日祝日含む 24 時間申し込み可)

2 電話でのお申し込み TEL 046(252)7560
(土日祝日、年末年始を除く平日 8時30分～17時)

システムの仕様上、電話申し込みより LINE での申し込みが優先されます。祝日の翌日や月曜日は、お電話が大変込み合います。お急ぎの方は LINE をご利用ください。

座間市 LINE 公式アカウント

LINE 公式アカウント名
座間市
LINE ID
@zama_city

24時間粗大ごみの申込みができる

ごみの分別方法など、今すぐ知りたい情報にチャット形式で回答!

Other languages

Please scan this QR code to know how to separate trash.
English, 中文, 한국, Español, español

QRコード

カレンダーの配布に関すること
ボスティングコールセンター TEL 0120(221)523
※(株)メディア・ソリューション・センター(月～土9時～18時)

減量化に関すること
ゼロカーボン推進課 TEL 046(252)7985
(土日祝日、年末年始を除く平日8時30分～17時15分)

分別方法に関すること
粗大ごみ等お客様ダイヤル TEL 046(252)7560
(土日祝日、年末年始を除く平日8時30分～17時)

集積所に関すること
クリーンセンター TEL 046(252)8724
(日曜日、年末年始を除く8時30分～17時)

市は、サーキュラーエコノミー(循環経済)推進のため、市民の皆様から出されたあらゆる廃棄物のリユース・リサイクルを進めています。