

みんなが快適に過ごせる学校

●居心地のよいマルチルーム (癒しの空間)



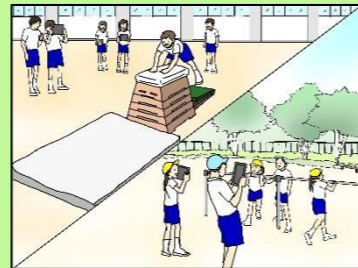
- ✓ カウンセリングルーム、不登校支援の居場所、児童生徒のクールダウン、言語指導など様々な活用できる。落ち着きと居心地を重視した空間。(用途に応じて大きさが変えられる)

●憩いの空間



- ✓ ベンチや畳
- ✓ 読書コーナー
- ✓ テラス

●Wi-Fi環境の整備

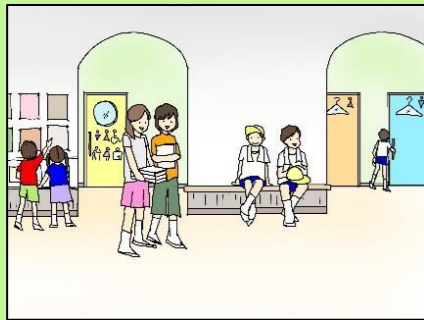


- ✓ 体育館や校庭でも活用できる

●体育館の空調



●みんなのトイレ、更衣室



- ✓ みんなのトイレの設置
- ✓ 更衣室の確保

●職員室



- ✓ 打合せスペース
- ✓ リモートスペース
- ✓ ラウンジ

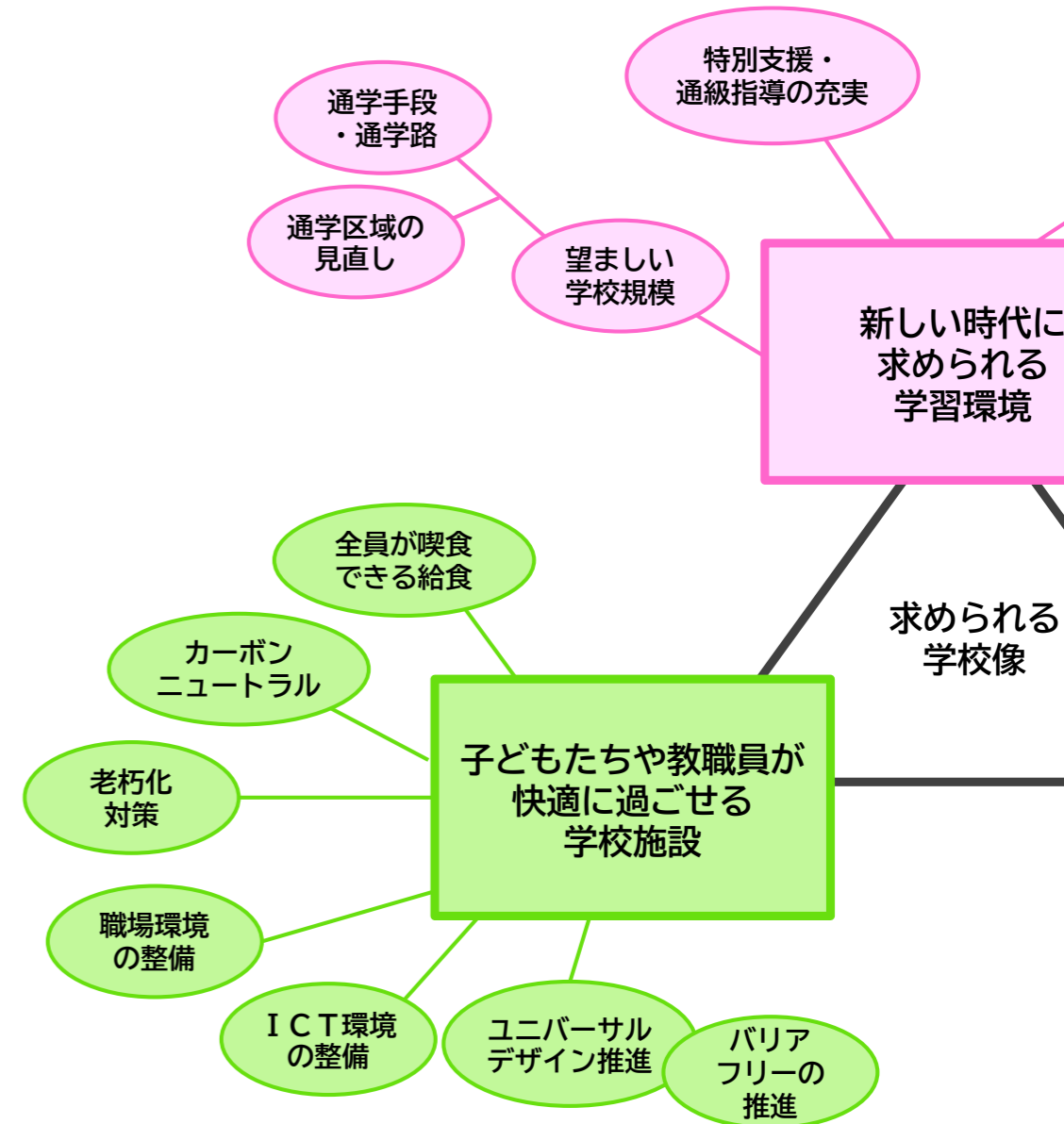
●ランチスペース



- ✓ カフェテリア・食堂

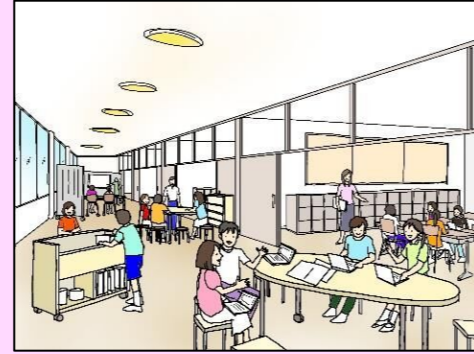
●余裕スペースの活用

- ✓ わずかなスペースを有効活用。
- ✓ ベンチと棚などを設置し、ちょっとした会話や読書、作品展示ができる憩いの空間に。



新たな学習空間

●多様な学習活動が展開できる空間



- ✓ 教室とオープンスペースとの連続性
- ✓ 可動式間仕切りによる最適な空間
- ✓ 移動可能な机・椅子・ロッカー

●学校施設全体が学びの場



- ✓ どこでもプロジェクターを活用できる
- ✓ 観察・実験ができる屋外テラス

●学校図書館の学習情報センター化



- ✓ 学習室
- ✓ オンライン
- ✓ 読み聞かせスペース
- ✓ 交流スペース

地域とともにある学校

●コミュニティ・スクールの推進



- ✓ 学校運営協議会の活動ができる部屋を、学校内に設置。
- ✓ ボランティアが集う場

●複合化



- ✓ ランチスペースや家庭科室などを地域の方々に開放

