



- 省エネ型生活を心掛けましょう(2面)
- みんなの健康 (3面)
- 税の申告や確定申告はお早めに!(4・5面)
- ぞまインフォメーション (6・7面)
- スカイアリーナ座間フェア (8面)

生涯学習フェスティバル開催!

■ハーモニーホール座間 (市民文化会館)

内容	とき
あすなろ大学の調べ学習展示・発表	2月26日(土)、27日(日) 午前10時～午後4時(27日は午後3時30分まで)
書道・絵画・フランス刺しゅう・絵手紙・てん刻・文芸誌・シャドーボックスなどの展示	3月4日(金)～6日(日) 午前10時～午後4時(6日は午後3時30分まで)

■サニープレイス座間 (総合福祉センター)

内容	とき
入谷・中原小児童によるバリアフリー学習展示・発表、盲導犬とスマイル体験、入谷歌舞伎(地芸能を支える黒子ばなし)、作ってみよう万華鏡、民謡・よさこい鳴子踊り・車いすダンス・児童バレエの発表(来館者も体験参加)	2月27日(日) 午前10時～午後3時30分まで

■図書館

内容	とき
おはなし会&スペシャルシアター「典子は今」	2月27日(日) 午前10時～午後3時(映画開演午後1時～)
ワンスモアブックスフェア(古本市)	3月5日(土)、6日(日) 午前9時～午後3時30分(6日は午後3時まで)



きつと見つかる!自分に合った生涯学習

二月二十六日(土)から三月六日(日)まで、ハーモニーホール座間(市民文化会館)やサニープレイス座間(総合福祉センター)などを会場に「生涯学習フェスティバル」を開催します。同フェスティバルは、多くの皆さんに学ぶことの楽しさや学んだことを生かす喜びを広めるとともに、生涯学習活動の発展を目指すものです。会場では、公民館、小学校の開放教室、図書館などを利用して市内の生涯学習グループの紹介や、どなたでも参加できるさまざまな生涯学習体験を実施します。

今年のテーマは「いつでもどこでもだれでも学べる」活かしませんか、「すきま時間」です。仕事や家事の「すき間」の時間を充実させる「学び」を見つけに、どうぞ皆さん気軽にご参加ください。

- 生涯学習課
- ☎046(252)8472
 - ☎046(252)4311
 - ☎046(255)1211
 - ☎046(252)5704
- 図書館
- ☎046(252)4311
 - ☎046(255)1211
 - ☎046(252)5704

ワンスモアブックスフェア(古本市)の店員募集!

- とき 3月5日(土) 午前9時～午後3時30分、6日(日) 午前9時～午後3時
 - ところ 図書館
 - 内容 古本市の準備や販売作業
 - 対象 中学生以上
 - 申込方法 2月25日(金)までに直接または電話かファクスで担当へ
- 図書館 ☎046(255)1211 ☎046(252)5704



気軽に参加を! 生涯学習体験

「生涯学習フェスティバル」では、各種展示や発表のほか、皆さんが気軽に「生涯学習」を体験できるように、次のとおりさまざまな催しを用意しています。

参加をご希望の方は、二月十五日(火)までに直接または電話かファクスで市役所五階生涯学習課☎046(252)8472 ☎046(252)4311にお申し込みください。なお、参加申込多数の場合は抽選となります。

やさしい印作りに挑戦!

○とき 三月二日(水)

- ①午前10時～正午②午後一時三十分～三時三十分
- ところ 市民館
- 内容 石材でイニシャルなどの簡単な印を作る
- 定員 各十五人
- 参加費 二百円(材料代)

絵手紙を描こう!

○とき 三月二日(水)

- ①午前10時～正午②午後一時～午後三時
- ところ ハーモニーホール座間(市民文化会館)
- 内容 初心者向けの絵手紙作りを体験する
- 定員 各二十人

写経にチャレンジ!

○とき 三月一日(火)

- ①午前10時～正午②午後一時三十分～三時三十分
- ところ 図書館
- 内容 筆ペンを使って写経を体験する
- 定員 各二十人
- 参加費 百円(材料代)

ふしぎな不思議なおもしろ算数

○とき 二月二十七日(日)

- 午後二時～三時三十分
- ところ サニープレイス座間(総合福祉センター)
- 内容 数の魔術を通じて算数の面白さを実感する
- 対象 小学四年生以上(親子で参加可)
- 定員 三十人

シャドーボックス作りに挑戦!

○とき 三月五日(土)

- 午前10時～午後一時
- ところ ハーモニーホール座間(市民文化会館)
- 内容 初心者向けのシャドーボックス(切り抜いた紙を重ねて作る遠近感のある立体的な絵)で、パンジーの絵を作る
- 対象 どなたでも(小学生以下は保護者同伴)

このまちについて考えてみる「ミミっ、なごっ」

○とき 三月四日(金)

- 午後〇時三十分～四時三十分
- ところ 高座清掃施設組合(集合II座間市役所)

博物館を体験する!

○とき 三月五日(土)

- 午前十一時三十分～午後四時三十分
- ところ 相模原市立博物館(集合II座間市役所)
- 内容 博物館で学習体験や全天周映画「タイムタニックの秘密」を鑑賞する
- 対象 小学生以上(小学四年生以下は保護者同伴)
- 定員 二十五人
- 参加費 大人千円、子ども五百円(入館料、保険代)

早春をたずねて!

○とき 三月六日(日)

- 午前10時～正午
- ところ 県立座間谷戸山公園
- 内容 自然観察指導員と公園内を探索する
- 対象 小学生以上(小学四年生以下は保護者同伴)
- 定員 三十人



環境問題の解決に・・・

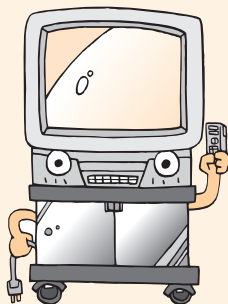
その11

シリーズ『市民の行動計画』

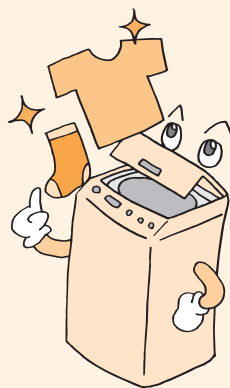
地球温暖化防止のために、省エネ型生活を心掛けましょう！

冬は特に電気の使用量が増加する季節です。暖房を適温にするなどの省エネ対策を取らないと、「地球温暖化」がますます進行してしまいます。次のことなどを心掛けて、省エネ型生活の推進にご協力をお願いします。

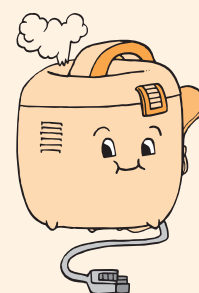
- 電気製品のつけっぱなしはやめましょう。
- 電気製品の待機時消費電力量は、家庭での消費電力量の1割近くを占めています。テレビやビデオなどの主電源はこまめに切りましょう。また、携帯電話充電器は充電が終了したらコンセントからプラグを外しましょう。
- 電灯は、白熱電球に比べて寿命が長く消費電力が少ない蛍光灯に取り換え、使わないときは消灯しましょう。
- 複写機、ファクシミリ、パソコンなどは、待機時省電力モードに設定しましょう。
- エアコン、ガス・石油ファンヒーターなどの暖房器具は、室温20℃を目安に温度設定しましょう。



- 電気カーペット、電気こたつなどの温度はこまめに調節しましょう。
- 温水洗浄便座は、温度設定をこまめに調節し、使わないときはふたを閉めましょう。



- 炊飯器はできるだけ保温機能を使わないようにしましょう。
- 冷蔵庫や洗濯機、掃除機を効率的に利用しましょう。
▽冷蔵庫＝物を詰めすぎず、壁から適切な間隔を空けて設置
▽洗濯機＝洗濯物は容量の8割程度でまとめ洗い
▽掃除機＝掃除前の部屋の片付け、ごみパックの手入れ



担当 環境保全課 ☎046(252)8214 046(257)7743

水圧低下のお知らせ

市水道部では、安定した水を供給するため、下表のとおり配水場電気施設の点検作業を実施します。一部地域で水圧が低下し、水が出にくくなる場合がありますが、ご理解とご協力をお願いします。

点検日	施設名	水圧低下予想地域
2月2日(水)・3日(木) 午後1時30分～4時30分 雨天の場合 2月14日(月)・15日(火)	第2配水場	東原・さがみ野・小松原・ひばりが丘の全域、栗原・南栗原・栗原中央・広野台の一部地域
2月8日(火) 午後1時30分～4時 雨天の場合2月16日(水)	相模が丘配水場	相模が丘の全域、広野台の一部地域
2月9日(水) 午後1時30分～4時 雨天の場合2月17日(木)	第1配水場	立野台・緑ヶ丘・明王・相武台・西栗原の全域、栗原・南栗原・栗原中央・入谷3～5丁目の一部地域

担当 配水管理所 ☎046(251)0314 046(251)0314

湧水、地下水量の保全のために雨水浸透にご協力を

市の水道水は、約85パーセントが地下水で賄われています。このまま都市化が進み、地面がコンクリートで覆われていくと、雨水が地下に浸透できないため、地下水が枯渇してしまう恐れがあります。

このことから住宅の庭などは、木を植えるなどしてできるだけ舗装をせず、雨水が浸透できる場所を確保するようご協力ください。なお、地下に雨水を浸透させるための施設を新たに設置する場合には、下表のとおり費用の一部を助成する制度がありますので、ご利用ください。



【雨水浸透施設の設置助成】

施設名	助成額
雨水浸透ます	1基当たり12,500円(重点的かん養推進地域は17,000円)
雨水浸透トレンチ	1メートル当たり6,500円
浸透性アスファルト舗装	1平方メートル当たり500円
雨水貯留槽	1基当たり25,000円

※助成額や対象には一定の条件がありますので、事前に担当にご相談ください。

担当 環境保全課 ☎046(252)7675 046(257)7743

頑張っています！ ボランティア

第22回

※市社会福祉協議会ボランティアセンターに登録されているボランティアグループを紹介しています。

送迎ボランティア会

身体障害者などの自動車送迎をしている送迎ボランティア会は、平成12年に市社会福祉協議会ボランティアセンターの呼び掛けで結成されました。

主な活動は、市内の高齢者や身障者、児童などを対象とした公共施設(病院や学校)などへの送迎ボランティアです。これは、同センターからの要請を受け、会員の日程などを調整し、都合に応じて自家用車での送迎を実施しているもの。会員は普段個人で活動していますが、必要に応じて集まり、活動における問題点などを同センター担当者を交えて検討し、改善しながらボランティアに取り組んでいます。

週に3回ほど送迎ボランティアをしている会員の熊谷さんは「自分の車を運転していますが、安全運転を第一に、事故を起こさないよう気を付けています。これからも楽しんでボランティア活動をしていきたいですね」と、笑顔で話してくれました。

問い合わせは、市社会福祉協議会ボランティアセンター☎046(266)2002へ。

中小企業退職金共済(中退共)制度



中退共制度は、退職金制度を持つことが困難な中小企業が、大企業並みの退職金を支払うことができるようにするための、法律で定められた社外積み立て型退職金制度です。加入を検討してみたいはいかがですか。

【中退共制度の特徴】

- 掛け金を納めるだけで手軽に退職金制度を設けることができます。
- 掛け金の一部を国と市が一定期間補助します。
- 掛け金は税法上、全額損金および必要経費として非課税になります。
- 会社の安定や優秀な人材の確保、従業員の安心と信頼を得ることができます。
- パートの方も月額2000円から加入できます。

【中退共の掛け金の一部を補助】

市では、中退共制度に加入している事業所に、支払った掛け金の一部を補助しています。下記の対象となる事業所は、期間内に担当に申請してください。

- 対象 平成12年4月以降に同共済に加入または被共済者を追加した事業所(他の年金から移行した被共済者についての事業所は除外されます)
- 申請期間 平成17年2月15日(火)～28日(月) 午前9時～正午、午後1時～5時 ※土曜・日曜日は除く
- 補助額 支払った掛け金(対象限度月額6000円)の10パーセント ※今回の対象は平成16年4月から12月までに支払った掛け金です。
- 補助期間 5年間
- 申請方法 対象者の共済手帳、事業所代表者の印、振込先の分かる物(預金通帳など)、共済掛け金の支払いが分かる物を持参の上担当へ
- 問い合わせ先 中小企業退職金共済事業本部相談コーナー☎03(3436)4351、県労働部労働福祉課☎045(201)1111

担当 産業課 ☎046(252)7604 046(255)3550



みんなの健康



担当 市民健康課 保健係 ☎046(252)7225 予防・医療係 ☎046(252)7213 リハビリ係 ☎046(252)7317 046(252)7043

ツベルクリン反応検査とBCG 予

対象	とき	
	ツベルクリン	BCG
10月1日～15日生まれ	2月2日(水)	2月4日(金)
10月16日～末日生まれ	2月7日(月)	2月9日(水)
7月、9月生まれ	2月1日(火)	2月3日(木)

▽受付時間=午後1時15分～2時15分(時間厳守)▽ところ=市民健康センター▽対象=生後3カ月～4歳未満(4月より生後6カ月未満に変更)※ツベルクリン反応検査の結果、陰性の場合BCGを接種し、陽性の場合再検査します。

4カ月児健康診査 保

▽とき=2月15日(火)午後1時～2時▽ところ=市民健康センター▽対象=平成16年10月生まれ

8～10カ月児健康診査 保

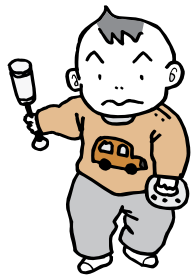
市では、指定医療機関を定め、無料で健康診査を実施しています。対象者には個人通知をしますので、あらかじめ医療機関に電話連絡の上、母子健康手帳をお持ちになって受診してください。

1歳6カ月児健康診査 保

◆内科▽ところ=指定医療機関▽対象=平成15年7月生まれ◆歯科▽とき=2月9日、16日いずれも水曜日午前9時30分～10時30分▽ところ=市民健康センター▽対象=平成15年6月生まれ

2歳児歯科健康診査 保

▽とき=2月23日(水)午後1時～2時受け付け▽ところ=市民健康センター▽内容=歯科健診、予防処置および育児相談など(予防処置は希望者のみで有料)▽対象=平成15年1月生まれ▽持ち物=母子健康手帳、歯ブラシ▽申込方法=直接会場へ(事前通知はありませんのでご注意ください)



3歳6カ月児健康診査 保

▽とき=2月8日(火)午後1時～2時▽ところ=市民健康センター▽対象=平成13年8月生まれ▽持ち物=母子健康手帳

母親父親教室 保

とき	内容
3月3日(木) 午前9時15分～正午	栄養の話、妊娠中の生活、赤ちゃんとの触れ合い体験
3月5日(土)	産後の過ごし方と赤ちゃんの世話
3月10日(木) 午前9時30分～11時30分	歯の話、妊婦体操、お産の流れと呼吸法
3月12日(土)	赤ちゃんの沐浴、妊婦疑似体験、これからに向けて

▽ところ=市民健康センター▽対象=初産で妊娠20週～31週の方と夫▽受講料=500円(テキスト代)▽持ち物=母子健康手帳、筆記用具▽申込方法=2月24日(木)までに電話で担当へ

発達相談 予

▽とき=2月18日(金)午前9時～正午▽ところ=市民健康センター▽内容=乳幼児期の運動発達面での心配についての理学療法士による相談▽対象=生後4カ月～1歳6カ月児▽申込方法=電話予約

救急診療 予

※電話をかける場合は番号をお確かめの上、お間違えないように!

◆休日昼間

診療科目	電話番号	診療場所	受付時間
小児科	☎046(255)9933	休日急患センター(市民健康センター1階)	午前9時～11時45分、午後2時～4時45分
内科	☎046(252)9090		午前9時～11時45分、午後2時～4時30分
歯科	☎046(252)8217		午前9時～11時30分、午後1時30分～4時30分
耳鼻咽喉科	☎042(756)9000	相模原南メディカルセンター(相模原市相模大野)	午前9時～11時30分、午後1時30分～4時30分
外科・婦人科・眼科	☎046(251)0119	消防テレホンサービス(左記)でご確認ください。	午前9時～正午、午後2時～5時(診療時間)

◆夜間

診療科目	電話番号	診療場所	受付時間
小児科	☎046(255)9933	休日急患センター(市民健康センター1階)	月曜～金曜日:午後7時～9時45分
内科	☎046(252)9090		土曜・日曜日、祝日:午後6時～9時45分
外科	☎046(251)0119		午後6時～10時(診療時間)

◆深夜

診療科目	電話番号	診療場所	診療時間
小児科	☎046(255)9933	小児救急情報センター(左記)でご確認ください。	午後10時～翌朝午前7時(重病の場合は午前8時)
内科・外科	☎046(251)0119	消防テレホンサービス(左記)でご確認ください。	午後10時～翌朝午前8時

※聴覚障害者専用問い合わせ ☎046(251)5263

やさしい体操教室

- とき 2月22日(火)午後1時30分～3時
- ところ 市民健康センター
- 内容 簡単な体操による消費カロリーと体脂肪との関係から、自分に合った運動計画を立てる
- 講師 健康運動指導士
- 対象 40歳以上
- 参加費 無料
- 持ち物 筆記用具、健康手帳(お持ちでない方には当日発行します)
- 申込方法 2月21日(月)までに電話で担当へ



第2回リハビリテーション講演会

- とき 2月16日(水)午前10時～正午(午前9時30分～受け付け)
- ところ サニープレイス座間(総合福祉センター)3階多目的ホール
- 内容 介護予防を考える
- 講師 東京都老人総合研究所介護予防緊急対策室 仲貴子さん
- 参加費 無料
- 申込方法 2月10日(木)までに電話またはファクスで担当へ



月第一・第三木曜日午後1時～

○かぼちゃの会
内容 絵手紙▽とき 毎月第一・第三木曜日午後1時～

○相模が丘俳句同好会
内容 俳句作りを楽しむ▽とき 毎月第二・第四木曜日午後3時～3時30分▽ところ 北地区文化センター▽会費 年額二千円▽連絡先 ☎046(255)8845(中野)

サークル会員募集

内容 視覚障害者とともに主に高齢者施設での訪問コンサートと公演▽とき 原則毎月第一・第三土曜日午前九時～(大正琴)、午前十一時～(ベル)、午後三時～(朗読劇)▽ところ サニープレイス座間▽会費 大正琴は月額二千五百円、ベル・朗読劇は無料(入会金千五百円)要問い合わせ▽連絡先 ☎046(255)1440(山沢)

五〇〇円、使用済み切手 座間郵便局

募金箱 三万三千二百十九円 入谷・市銭太鼓連盟直保護女性会 五千元 相模原市・西山グループ 八千八百五十五円 相模が丘・北出張所募金箱 六万五千五百円

○大正琴&ベル&朗読劇団訪問ボランティアONEハート

市社会福祉協議会へ

模健康センター(▽)▽着雑きん 皆原しらかし会 六万円 相模原市・嶋ひさお 米百キログラム 相模が丘・川口淳三 三葉キヨ子 一万円 綾瀬市・ONE ハート 一万四千三百円 栗原・座間陶芸会 九千七百十八円 相模健康センター 募金箱 三万三千二百十九円 入谷・市銭太鼓連盟直保護女性会 五千元 相模原市・西山グループ 八千八百五十五円 相模が丘・北出張所募金箱 六万五千五百円

地域福祉ふれあい基金へ

十三万四千二百一十一円 朝日東京プリンテック座間工場 座布団二十枚、座布団カバー二十枚 相模原市相模台・稗田保

ソシアル コスモス

内容 ダンスレッスンと親睦▽ところ ひばりが丘コミュニティセンター▽会費 月額二千円(入会金千円)▽連絡先 ☎046(257)7254(藤谷)

善意のともじび

三十分～三時三十分▽ところ 市民健康センター▽会費 月額千円(入会金千円、材料費は実費)▽連絡先 ☎046(256)0731(三谷)

2月16日(水)から受け付け開始!

市民税・県民税の申告と所得税の確定申告はお早めに!

市役所では二月十六日(水)から三月十五日(火)まで、市民税・県民税の申告と所得税の確定申告の受け付けを実施します。

市民税課 大和税務署 046(252)8007 046(255)3550 046(262)9411



市民税・県民税の申告

申告が必要な方

市民税・県民税の申告は、二月初旬に、前年の状況から申告が必要と思われる方に市から申告用紙を郵送します。

所得税の確定申告

確定申告が必要な方

申告書は、前年の申告に基づいて必要と思われる方に税務署から事前に郵送されます。

還付申告ができる方

一般に給与所得者は、年末調整によって所得税の精算が済んでいます。

住宅借入金等特別控除

住宅ローンなどを利用して自宅の新築や購入、増改築などをした場合、一定の要件を満たしていれば、居住の用に供した年から十年

【医療費控除額の計算式】

医療費控除額(最高200万円) = 年間の医療費の合計金額 - 健康保険組合や生命保険などから補てんされる金額 - (10万円または「所得金額の合計額の5パーセント」のいずれか少ない方の金額)

医療費控除

本人や家族が、病気の治療や出産などで、一年間に十万円(あるいは合計所得の五パーセント)以上の医療費

市役所でできる申告

○とき 2月16日(水)～3月15日(火) 午前9時～11時、午後1時～4時(土曜・日曜日を除く)

- ★平成17年度市民税・県民税の申告
★平成16年分所得税の確定申告
・給与所得のみの確定申告
・給与所得の還付申告(医療費控除、住宅借入金等特別控除)
・年金所得の確定申告
・簡易な不動産所得の確定申告

申告に必要な物

市民税 県民税を申告する際には、以下の物を持参してください。
○源泉徴収票、収入明細書または支払証書など収入を証明する物
○生命保険料 損害保険料

複雑な確定申告は税務署へ

贈与税

事業所得や不動産所得、分離所得、譲渡所得、贈与税などの複雑な確定申告や青色申告は、市役所ではできません。

譲渡所得

前年中に土地(借地権を含む)や建物、ゴルフ会員権などの資産を売却した方は、譲渡所得について所得税の確定申告が必要です。

中途退職などで年末調整がされていないとき
前年の途中で退職し再就職しなかった場合で、年末調整を受けていない方は、確定申告によって所得税の精算ができます。

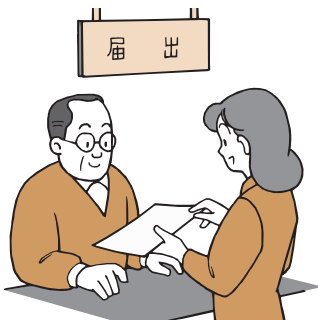


大和税務署では休日や夜間でも申告書の提出が可能

大和税務署では、二月二十日、二十七日いずれも日曜日の午前九時から十一時までと午後一時から四時まで、確定申告書作成の助言および申告書の受け付けを実施します。

自書作成のお願い

確定申告は、納税者本人がその年の所得税を計算し、納税する申告納税制度です。ご自身で正しく作成し、早めに提出しましょう。



税理士会の無料申告相談

税理士会大和支部では、小規模事業者(前年の所得金額が300万円以下)の方および給与所得者で還付申告をする方のために、次のとおり申告相談と申告書の受け付けを実施します。

- 期間 2月16日(水)～22日(火)(土曜・日曜日を除く)
○受付時間 午前9時30分～11時、午後1時～3時30分
○ところ 市役所5階第2会議室
○問い合わせ先 大和税務署 046(262)9411

※会場が満員になった場合は、途中で受け付けを打ち切ることがあります。

市民税・県民税の出張申告相談日程

市では、市民税・県民税の出張申告相談を次のとおり実施します。各会場とも駐車場がありませんので、車での来場はご遠慮ください。

Table with 3 columns: とき (Date/Time), ところ (Location), 対象 (Target Audience). Rows include dates from Feb 8 to Feb 15 at various community centers.

問い合わせ先 市民税課 046(252)8007

お役立ち情報満載！ ざまインフォメーション

市内の催しや行政情報などは、『ホームページ』http://www.city.zama.kanagawa.jp/でも案内しています。

案内

競争入札参加資格認定申請 共同受付説明会

梟市町村等共同運営参加団体では、平成17年度以降の競争入札資格認定手続きを、インターネットを利用した電子申請で受け付けます。県を共通窓口として受け付けるため、2月15日(火)から3月9日(水)の間に県内9カ所で説明会を開催します。

梟央地区の説明会は下記のとおりです(参加者は1人まで)。
○とき 2月24日(木) ①午前10時30分～②午後2時～
○ところ 厚木市文化会館(厚木市恩木295-1)
※車での来場はご遠慮ください。
○持ち物 梟からの通知
梟央地区以外の会場などについて詳細は、梟のホームページhttp://www.pref.kanagawa.jp/osirase/kendokeiri/dennyukyodo/dennyu_top.htmlで確認していただくか、担当にお問い合わせください。

担当 契約検査課
☎046(252)7071 ☎046(252)0220

昨年の火災件数と原因

平成16年1年間に市内で発生した火災は64件で、平成15年と比べて20件も増えています。火災の原因では、放火および放火の疑いのあるものが16件、ごん炉を原因とするものが9件、たばこを原因とするものが5件となっています。皆さん!ごん炉を離れるときは必ず火を消しましょう。また、放火を防ぐため、家の周りには燃えやすい物は置かないようにしましょう。火災のないまちづくりのために、皆さんのご協力をお願いします。

担当 消防本部予防課
☎046(256)2213 ☎046(256)2215

無断転用はいけません! 2月は農地の無断転用防止月間

市農業委員会では、農地を保全するために毎年2月を「無断転用防止月間」と定め、現況パトロールを実施します。これは、大切な農地が無断で資材置場や駐車場、建設残土の捨て場などに転用されていないかを監視するものです。

【転用には許可が必要】
転用申請の許可・不許可は、それぞれ個別に判断されますが、一般的な基準は次のように定められています。

○農用地区域は、原則として不許可
○農用地区域以外の市街化調整区域は、市農業委員会の総会を経て梟知事が許可を決定
○市街化区域内は、市農業委員会へ

届け出
【無断転用には厳しい措置】
無断転用した農地の所有者には、梟知事が工事の中止や農地への復元を勧告し、従わない場合には最高3年以下の懲役または300万円以下の罰金に処せられる場合があります。

【転用前に相談を】
農地転用には法律上の制限があるほか、手続きが複雑ですので、事前に地域の農業委員や担当にご相談ください。

農業生産に必要な環境を保つため、皆さんのご協力をお願いします。

担当 農業委員会事務局
☎046(252)7397 ☎046(255)3550

50周年記念ビデオ 「座間の水道」放映中

市役所開庁日の午後1時5分から1時30分ごろまで、市役所1階市民ホールテレビにて、水道事業50周年記念ビデオ「座間の水道」を放映しています。ぜひ、ご覧ください。※ビデオテープを貸し出していますので、担当にお問い合わせください。

担当 水道部業務課
☎046(252)7513 ☎046(257)4155

教育委員会2月定例会

○とき 2月8日(火)午前9時30分～
○ところ 市役所5階教育委員会室 ※傍聴や議題について詳しくは、担当にご確認ください。

担当 教育委員会総務課
☎046(252)8347 ☎046(252)4311

青少年センター学習室 開放告知についてのおわび

広報ざま12月15日号に掲載した「青少年センター学習室を開放します」について、12月27日から1月4日までおよび通常の閉館日に利用できないことを明記しなかったため、その期間に利用しようとした皆さんに大変ご迷惑をお掛けしました。おわびします。

担当 青少年センター
☎046(253)8411 ☎046(259)2163

移動図書館ひまわり巡回日程

▼ひばりが丘南児童館＝5日・19日午後2時30分～3時30分▼小松原1丁目児童遊園地＝10日・24日午前10時30分～11時30分▼入谷小学校＝3日・17日午後2時30分～3時45分▼東原小学校＝18日午後2時30分～3時45分▼N T T栗原社宅＝2日・16日午前10時30分～11時30分▼栗原小学校＝4日・25日午後2時30分～3時45分▼東原共同住宅＝3日・17日午前10時30分～11時30分▼相模が丘4丁目多目的広場＝18日午前10時30分～11時30分▼相模野小学校＝9日・23日午後2時30分～3時45分▼中原小学校＝2日午後2時30分～3時45分

※雨天の場合は巡回を中止します。学校への巡回は時間が変更になる場合があります。

担当 図書館

☎046(255)1211 ☎046(252)5704

2月に納めるのは

▽国民健康保険税(第9期)
※最寄りの市指定金融機関、郵便局、市役所または各出張所で納めてください。使用料などもお忘れなく。



障害者スポーツ教室

障害者の運動不足の解消や交流を深める機会です。
○とき 2月23日(水)午後1時～3時
○ところ スカイアリーナ座間(市民体育館)
○申込方法 直接・電話・ファクスで担当へ
※①傷害保険に加入していますが、免責事項や保険の支払額を超える場合は、自己負担になります。②送迎や身体介護はしません。

担当 障害福祉課
☎046(252)7132 ☎046(252)7043

学校保健研究会

○とき 2月24日(木)午後1時～4時
○ところ ハーモニーホール座間(市民文化会館)小ホール
○内容 ①相模が丘小学校研究発表「心身ともに健康で安全に生活できる子の育成をめざして」②講演「さらば、悲しみの青春」今、子どもたちは…(講師＝上智大学講師「夜回り先生」水谷修さん)
○定員 250人
○参加方法 当日直接会場へ
担当 市学校研究会事務局(座間小学校内)
☎046(251)0009 ☎046(251)5203

こころの育児さろん・パート2

○とき 2月16日(水)午前10時～正午
○ところ ハーモニーホール座間(市民文化会館)2階大会議室
○内容 講演「幼児期に大切に育てるもの」～子ども心と学ぶ力を信じて～
○講師 聖徳大学人文学部児童学科教授 前典子さん
○保育 あり(2歳以上が対象で先着18人まで。おやつ代一人100円)
○申込方法 直接・電話・ファクスで担当へ
担当 生涯学習課
☎046(252)8472 ☎046(252)4311

早春探鳥会

○とき 2月26日(土)午前9時～正午(小雨決行、荒天中止)
○ところ 梟座間谷戸山公園(パークセンター前に集合)
○内容 野鳥中心の自然観察
○講師 日本野鳥の会会員 脇田信雄さんほか

○定員 25人
○持ち物 筆記具など
○申込方法 2月25日(金)までに電話で担当へ
担当 生涯学習課
☎046(252)8476 ☎046(252)4311

講座「高齢者の性」

○とき 2月15日(火)午後2時～4時
○ところ サニープレイス座間(総合福祉センター)3階多目的室
○講師 田園調布学園大学人間福祉学部教授 荒木乳根子さん
○対象 ケアマネージャー、居宅サービス事業所従事者など
○定員 160人(先着順)
○申込方法 2月10日(木)までに直接・電話・ファクスで担当へ
担当 社会福祉協議会
在宅介護支援センター
☎046(266)2005 ☎046(266)2009

ボランティアの集い

○とき 2月13日(日)午後1時30分～4時
○ところ サニープレイス座間(総合福祉センター)
○内容 ボランティア活動発表、懇談、ティータイム
○申込方法 2月11日(金)までに電話で担当へ
担当 社会福祉協議会
ボランティアセンター
☎046(266)2002 ☎046(266)2009

市民館

◆梟座間養護学校との地域交流～アイヌからの贈りもの～

○とき 2月25日(金)午後1時30分～
○内容 養護学校の生徒たちの歌と踊りと四十雀俱樂部による健康体操
○参加方法 当日直接同館へ

北地区文化センター

☎042(747)3361 ☎042(747)8542

◆環境講座「ガーデニングセミナーⅠ・Ⅱ」
○とき Ⅰ＝3月6日・13日いずれも日曜日午前10時～正午(全2回)、Ⅱ＝27日(日)午前10時～正午
○内容 Ⅰ＝春の花を楽しむ～上手に育てるテクニク、Ⅱ＝バラの花の楽しみ方
○対象 市内在住・在勤者
○定員 ⅠⅡ各20人(先着順)
○参加費 Ⅰ＝3000円(コンテナや花苗などの材料代)、Ⅱ＝無料
○申込方法 2月17日(木)までに直接・電話・ファクスで同センターへ

東地区文化センター

◆あすなる大学公開講座9

○とき 2月4日(金)午後1時30分～3時30分
○内容 暮らしと経済・生活の変化

○定員 100人
○参加方法 当日直接同センターへ
◆はじめてのインターネット
○とき 2月24日、3月3日、10日、17日いずれも木曜日午後1時30分～4時30分(全4回)
○内容 インターネットを体験し電子メールなどを学ぶ
○講師 座間市パソコンサポートクラブ、消費生活アドバイザー
○対象 マウス操作と文字入力ができる方
○定員 16人(多数抽選)
○参加費 1750円(テキスト代)
○持ち物 筆記用具
○申込方法 2月10日(木)までに直接・電話・ファクスで同センターへ

青少年センター

◆春をみつけに行こう
○とき 3月12日(土)午前10時～午後2時(小雨決行)
○ところ 梟座間谷戸山公園
○内容 自然観察とネイチャージーム

◆希望します
○とき 3月12日(土)午前10時～午後2時(小雨決行)
○ところ 梟座間谷戸山公園
○内容 自然観察とネイチャージーム
○対象 小学生と保護者(小学3年生以上は子どもだけの参加も可)
○定員 30人程度(多数抽選)
○持ち物 弁当、筆記用具など
○申込方法 往復はがきに氏名、学年、住所、電話番号を記入し、「春をみつけに行こう」参加希望と明記の上、2月20日(日)(消印有効)までに〒228-0023立野台1-1-4 青少年センターあて郵送(はがき1枚で4人まで)

◆環境教室～地球をすくえ!

○とき ①3月13日(日)午前10時～正午②19日(土)午前8時30分～午後3時③26日(土)午前8時30分～午後4時④29日(火)午前10時～正午(全4回)
○ところ ①座間水源地区(現地集合解散)②平塚市虹ヶ浜海岸③横須賀市天神島④青少年センター(②③④は同センター集合解散、②③は市のバスで移動)
○内容 人間の生活がもたらす自然への影響を観察や見学、体験を通じて学び、環境を守るための日常的な活動について考える
○対象 全回参加できる小学4年生～18歳

○定員 20人(多数抽選)
○参加費 200円(②③の保険代)
○持ち物 筆記用具など
○申込方法 往復はがきに氏名、学年(年齢)、住所、電話番号を記入し、「環境教室」参加希望と明記の上、2月14日(月)(消印有効)までに〒228-0023立野台1-1-4 青少年センターあて郵送(はがき1枚に一人限り)

募 集

◆(財)座間市開発公社臨時職員
○募集人数 2人程度
○応募資格 63歳未満の心身健康な普通自動車運転免許所持者
○業務内容 草刈り、木の枝おろし、不法投棄物処理ほか
○採用期間 4月1日～1年間
○勤務日時 月曜～金曜日午前8時30分～午後5時
○賃金 日額7500円程度
○面接日 2月16日(水)(予定)

○応募方法 市販の履歴書(写真添付)に必要事項を記入の上、2月8日(火)までに本人が直接担当へ
担当 助産間市開発公社事務局(管財課内)
☎046(252)7801 ☎046(252)0220

◆臨時清掃作業員(ごみ収集)
○募集人員 1人
○応募資格 健康な18歳～39歳
○採用期間 4月1日～1年間
○勤務日時 月曜・水曜・金曜日の週3回午前8時30分～午後5時
○賃金 日額10046円～10833円(経過年数による)
○選考方法 面接、健康診断
○応募方法 市販の履歴書(写真添付)に必要事項を記入の上、2月10日(木)までに本人が直接担当へ
担当 資源対策課クリーンセンター
☎046(252)8724 ☎046(252)7641

不用品バンク

担当 市民生活課
☎046(252)8158 ☎046(255)3550

◆譲ります
ポータブルトイレ、オルガン、米びつ、五月人形、エレクトーン、スキー用具一式、コンポスト、子ども用スキーセット、タイヤチェーン、スキーキャリアセット、こたつ、プリンター

◆希望します
パソコン、幼稚園制服・体操着(つくし野、鈴鹿、中央、相武台、ひばりが丘)、二人乗りベビーカー、ベビーカー・チャイルドシート、冷蔵庫、電子辞書、電動自転車、自転車、CDラジカセ、掃除機、ファクシミリ、幼児用空手着、折り畳み自転車、ワープロ、中学男子学生服、バッグボード、栗原中3年体操着、ソファ、学習机、ライティングデスク、電話機、電子レンジ、炊飯ジャー、ぶら下がり健康器、CDコンポ、DVDレコーダー、テープレコーダー、エアロバイク、ノートパソコン、ギター、うすとかね、ビデオデッキ、ベビーカー・A・B型、健康器具、ベビーカー・物置、シングルベッド、簡易式バスケットゴール、二段ベッド、ベビーカー・物置、子ども用自転車

みんなの広場

○手作り文化展
マとき＝2月8日(火)正午～午後4時、9日(水)午前10時～午後3時マところ＝ハーモニーホール座間
マ内容＝生協組合員による手作り作品の展示マ入場料＝無料マ問い合わせ先＝☎046(252)1355(飯島)

○元気1日無料講習会

マとき＝2月5日(土)午前10時～11時マところ＝サニープレイス座間
マ定員＝先着15人マ服装＝ゆったりと動きやすいもの、上履きマ参加方法＝当日直接会場へお問い合わせ先＝☎046(254)4063(屋良)

○住まいと健康セミナー

マとき＝2月19日(土)午後1時30分～4時マところ＝梟厚木合同庁舎新館4階会議室マ内容＝講演「住まいによる健康被害について～シックハウス症候群にならないために」、パネルディスカッションマ定員＝先着120人マ参加費＝無料マ参加方法＝県生活衛生課☎045(210)5181へ

○第3回北里大学医学部同窓会
市民公開講座
マとき＝2月26日(土)午後2時～4時マところ＝小田急ホテルセンチュリー相模大野8階「フェニックス1」マ内容＝専門医に聞く最新の医療と正しい知識～乳がん・頭痛についてマ定員＝先着150人マ参加費＝無料マ参加方法＝当日直接会場へ
お問い合わせ先＝北里大学医学部同窓会事務局☎042(778)9061

○健康いきいき教室

マとき＝3月3日～17日毎週木曜日午前10時30分～正午(全3回)マところ＝高座施設組合屋内温水プール(海老名市本郷)マ内容＝流水プールを使って、運動の苦手な人でも安心して参加できるストレッチ運動の教室マ対象＝全回参加できる高校生以上マ定員＝20人(多数抽選)マ参加費＝1回400円(施設使用料)マ持ち物＝水着、水泳帽、タオル(水泳用ゴーグル可)マ申込方法＝往復はがきに氏名、年齢、住所、電話番号、を記入し、「健康いきいき教室希望」と明記の上、2月16日(水)必着で〒243-0417海老名市本郷20-1高座施設組合屋内温水プールあて郵送マ問い合わせ先＝同組合☎046(238)8780

○兄弟児ミニフォーラム

マとき＝2月27日(日)午前10時～午後0時30分マところ＝市民健康センターマ内容＝きょうだいに知的障害者がいる人への支援の必要性やあり方について市民の皆さんと考えていくとともに、知的障害への理解と支援の輪を広げるためのミニフォーラム。①ワークショップ②シンポジウム③写真展マ定員＝100人マ参加費＝無料マ参加方法＝当日直接会場へお問い合わせ先＝座間市手をつなぐ育成会☎046(255)1853(山本)

○「宝島ふれあいキャンプ」ボランティア募集

マとき＝3月12日(土)、13日(日)マ内容＝ヒップホップ、ジャズダンス、ハマコイ踊りを体験するマ対象＝①幼児②小学生マ定員＝①②各30人マ参加費＝無料マ申込方法＝電話で生以上マ定員＝先着20人マ参加費＝

2月の相談日

相談はいずれも無料です。

区分	とき	ところ
駐留軍離職者	17日 毎月第3木曜日 午前10時～午後3時	ふれあい会館2階 担当 産業課 ☎046(252)7604
高齢者職業	17日 毎月第3木曜日 午前9時～午後3時	4階第1会議室 担当 高齢対策課 ☎046(252)7127 ☎046(255)0500 (電話相談)
子育て相談ホットライン	毎週火曜・木曜日 午前9時～11時30分と午後1時～3時30分	
婦人	18日 偶数月第3金曜日 午前10時～午後3時	1階児童課内
母子生活	毎週月曜～金曜日 午前9時～午後4時	担当 児童課 ☎046(252)7201
青少年	毎週月曜～金曜日 午前9時～午後4時	青少年センター1階 担当 青少年相談室 ☎046(256)0907
教育	毎週月曜～金曜日 午前10時～午後4時	青少年センター2階 担当 教育研究所 ☎046(259)2164
結婚	5・12・19・26日 毎月第1～第4土曜日(祝日は除く) 午前9時～午後3時	総合福祉センター 担当 社会福祉協議会 ☎046(266)1294
法律	8・9・16・22日 毎月第2・第4火曜日 午後6時30分～9時 第2・第3水曜日 午後1時30分～4時30分(予約制(電話可)。1日午前8時30分から今月分を受け付け)	担当 市社会福祉協議会 ☎046(266)1294
人権	8日 毎月第2火曜日 午前9時～正午	
行政(国に対する要望)	17日 毎月第3木曜日 午前9時～正午	3階相談室 法律相談と行政書士相談は、いずれも定員になり次第、締め切ります。
消費生活	毎週月曜～金曜日 午前9時30分～正午と午後1時～3時30分(第2水曜日は午後のみ)	
行政書士(相続・遺言)	10・17日 毎月第2・第3木曜日 午後1時30分～4時30分(予約制(電話可)。1日午前8時30分から今月分を受け付け)	
交通事故(取引・契約)	15日 毎月第3火曜日 午後1時30分～4時30分 24日 毎月第4木曜日 午後1時30分～4時30分	
市民	毎週月曜～金曜日 午前9時～午後4時	担当 市民生活課 ☎046(252)8158・8218

1000円マ申込方法＝2月10日(木)までに電話かファクスで☎046(258)0360(宮本)へ

○麻布大学市民公開講座
マとき＝2月18日(金)午後2時～4時30分マところ＝麻布大学8号館3101教室マ内容＝日常生活に混入する寄生虫や昆虫などの異物について、食品への混入事例や実態を紹介するマ定員＝150人マ参加費＝無料マ参加方法＝当日直接会場へ
お問い合わせ先＝麻布大学環境保健学部医動物研究室☎042(754)7111内線363
○映画会①「テロリストは誰?」
②「チョムスキー9・11」

マとき＝2月15日(火) ①午後2時30分～、7時～②午後4時45分マところ＝ハーモニーホール座間マ内容＝入れ替えなしで2本の映画を見ることのできる自主上映会マ定員＝300人マ入場料＝1200円(前売り1000円)マ問い合わせ先＝☎046(251)1903(えぶりん・午後2時～7時)
○ひまわりフォト写真展
マとき＝2月17日(木)～20日(日)午前10時～午後6時(20日は午後4時まで)マところ＝ハーモニーホール座間マ内容＝‘感動を撮る’をテーマに撮影した写真作品の展示マ入場料＝無料マ問い合わせ先＝☎046(252)1209(尾崎)

○介護予防教室

マとき＝2月12日(土)午前10時～正午マところ＝デイサービス・カナンの家(立野台1-8-37)マ内容＝高齢者の口腔ケアについて、座ってできる「気功」マ参加費＝無料マ問い合わせ先＝NPO法人ワークアーズコレクティブごむのきデイサービス・カノンの家☎046(255)7657

○座間スマイーズダンス体験講習会

マとき＝2月24日(木) ①午後3時30分～4時30分②午後4時30分～5時30分マところ＝青少年センター
マ内容＝ヒップホップ、ジャズダンス、ハマコイ踊りを体験するマ対象＝①幼児②小学生マ定員＝①②各30人マ参加費＝無料マ申込方法＝電話で生以上マ定員＝先着20人マ参加費＝



【座間市のお知らせ】

2.1

- ◆平成17年(2005年) 2月1日発行
- ◆座間市企画部市民情報課編集
〒228-8566 神奈川県座間市緑ヶ丘1-1-1
☎046(255)1111(代) ☎046(255)3550
URL: <http://www.city.zama.kanagawa.jp/>
☎: <http://www.city.zama.kanagawa.jp/m/>

♪今月のロビーコンサート♪

ロマンチックな旋律

- と き 2月9日(水) 午後0時20分～0時40分
- ところ 市役所1階市民サロン
- 曲 目 ベルガマスク組曲より「月の光」・「パスピエ」(ドビュッシー)、「蓮の花」・「新緑」・「月の夜」(シューマン)
- 演奏者 ソプラノ 小川ナオコさん、ピアノ 久森成子さん

花のミニ展覧会

と き 1月31日(月)～2月4日(金) 午前8時30分～午後5時(4日は正午まで)

ところ 市役所1階
エレベーター前市民ホール

市と市温室花き組合(市川芳明組合長)では、組合員である6軒の園芸農家によって丹精込めて育てられた、スイートピーやパンジーなど20種類約80点の花を集めた「花のミニ展覧会」を開催します。どうぞお気軽にご覧ください。



担当 産業課 ☎046(252)7601 ☎046(252)7616

来て! 見て! 感動! 第9回スカイアリーナ座間フェア



スカイアリーナ座間(市民体育館)では、市内などで活動しているスポーツサークル(21団体24サークル)の演技発表会「第9回スカイアリーナ座間フェア」を開催します。皆さんお誘い合わせの上、ご来場ください。

- と き 2月13日(日) 午前9時30分～午後2時(午前9時開場)
- ところ スカイアリーナ座間(市民体育館)大体育室
- 出場団体 麦っ子畑保育園(ジャズ体操)、近山サークル(健康体操) ひまわり鳴子隊(鳴子踊り)、座間スマイリーズ(ダンス)、R・D・T(ダンス)、銭太鼓直伎久会(銭太鼓)、ナブア&ブルメリア(ハワイアンフラ)、J・D・T(ダンス)、サークル・カオス(フォークダンス)、相武台一輪車クラブ(一輪車)、気功の会(気功)、Kawasaki R.S.G(新体操)、E・D・T(ジャズダンス)、歩地の会&ハピネス(気功)、手話ダンス愛(手話ダンス)、アクティブフラワー(健康体操)、拳&起勢(太極拳)、アリーナ健康体操クラブ(健康体操)、ダンスチーム波(ダンス)、福前体操(健康体操)、サークル「吉の会」(座敷舞)
- アトラクション 日本体育大学トランポリン競技部、相模野一輪車クラブ
- 入場料 無料
- 申込方法 当日直接会場へ

担当 市民体育館 ☎046(255)0077 ☎046(255)1188

市民農園利用者を募集

市では、市民の皆さんに気軽に農業体験をしていただくため、市内の農地を借り上げ「市民農園」を開設しています。

野菜や花作りを通して、自然の恵みや収穫の喜びを感じてみませんか。



- 応募資格 市内在住で利用期間満了まで耕作できる方(既に利用している方は除く。ただし、期間満了に伴う更新者は申込可能)
- 所在地 ①座間2-2340-1 ②栗原913 ③栗原1029-1
- 募集区画 合計で100区画程度(多数抽選)
- 利用制限 1世帯につき1区画(約30平方メートル)
- 利用期間 4月1日～平成20年2月29日
- 使用料 年額5400円
- 申込方法 担当または各出張所に備え付けの申込書(市ホームページからダウンロード可)に必要事項を記入の上、2月10日(木)までに直接または郵送(〒228-8566「市役所産業課」あて、当日消印有効)で担当へ

担当 産業課 ☎046(252)7601 ☎046(252)7616

リサイクルプラザ 再生家具の展示・販売のお知らせ



リサイクルプラザでは、粗大ごみとして各家庭から出された家具や木工製品などを、簡単な補修を施してから展示し、希望者に安価で販売しています(多数抽選)。なお、今回は学習机を多数展示しています。皆さんのお越しをお待ちしています。



2月分の購入申込を受け付け

- と き ▽購入申込=2月5日(土)～12日(土) 午前9時～午後4時(12日(土)は正午まで) ▽販売抽選=2月12日(土) 午後1時～ ※毎週月曜日(祝日の場合は翌日)は休館します。
- ところ リサイクルプラザ(東原2-16-10)
- 対象 市内在住・在勤で営利を目的としない方
- 申込点数 一人1点まで
- ※購入した品物は、各自持ち帰りとなります。

担当 リサイクルプラザ ☎046(252)7963 ☎046(252)7964



くすのき わかな
楠 和奏ちゃん
H16.1.20生まれ 女
相武台3丁目



たい あおい
田井 葵ちゃん
H15.12.14生まれ 男
立野台3丁目

こんにちは 赤ちゃん

赤ちゃんの写真を お待ちしております

- 対象 応募時に1歳未満の赤ちゃん
- 掲載月 3月、4月、5月
- 応募方法 カラー写真の裏面に保護者の住所・氏名・電話番号、赤ちゃんの氏名(ふりがな)・生年月日・性別を明記の上、〒228-8566市役所市民情報課あて郵送または持参
- 申込期限 2月10日(木) <当日消印有効>
- ※応募者多数の場合は抽選とし、掲載が決定した方に連絡します。なお、応募いただいた写真は返却しません。



かねこ あおい
金子 こあちゃん
H15.12.31生まれ 女
東原1丁目



かどくら のあ
門倉 希歩ちゃん
H16.5.13生まれ 女
入谷5丁目