

# ざまま 7.10

【広報ざま小・中学生版】No38

座間市企画部市民情報課編集・発行

〒228-8566 座間市緑ヶ丘 1-1-1

☎046(255)1111 ☑046(255)3550

《ホームページアドレス》

http://www.city.zama.kanagawa.jp/

ごみ・資源物分別ガイドも見られます

ひまわり  
イメージキャラクター  
「サン」



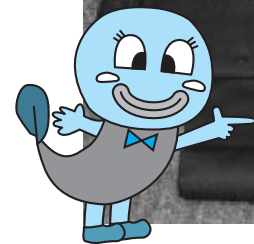
ぶんべつ  
**分別で**

ものが生き返る！

かぎ  
限りある資源を大切に  
して、ごみを減らす



回収された資源がいろいろな物に生まれ変わります！



下水道イメージキャラクター  
「ナマちゃん」

## 分別クイズ・イツダス

これはいつ出の？

次<sup>つぎ</sup>にあげる物<sup>もの</sup>は、座間市<sup>ざままし</sup>のルール<sup>ルール</sup>ではいつ出<sup>で</sup>しますか？  
( ) 内<sup>ない</sup>に下<sup>した</sup>から選<sup>えら</sup>んだ数字<sup>すうじ</sup>を書<sup>か</sup>き入れてね



アルミはく( ), 子<sup>こ</sup>ども用<sup>よう</sup>一輪車<sup>いちりんしゃ</sup>( ), ペットボ<sup>ペ</sup>トルの<sup>の</sup>プラ<sup>プラ</sup>スチック製<sup>せい</sup>の<sup>の</sup>ふた<sup>ふた</sup>( ), プラ<sup>プラ</sup>スチック製<sup>せい</sup>ブラン<sup>ブラン</sup>ナー( ), 使<sup>つか</sup>い捨<sup>す</sup>てカ<sup>カ</sup>イロ( ), ガス<sup>ガス</sup>テ<sup>テ</sup>ーブル( ), C D ( ), 家<sup>か</sup>庭<sup>てい</sup>用<sup>よう</sup>掃<sup>ほう</sup>除<sup>じゆ</sup>機<sup>き</sup>( ), 冷<sup>れい</sup>蔵<sup>ぞう</sup>庫<sup>こ</sup>( ), 電<sup>でん</sup>子<sup>し</sup>レ<sup>レ</sup>ン<sup>ン</sup>ジ( ), 金<sup>かね</sup>属<sup>じゆく</sup>製<sup>せい</sup>の<sup>の</sup>ふた<sup>ふた</sup>( ), ビ<sup>ビ</sup>デ<sup>デ</sup>オ<sup>オ</sup>テ<sup>テ</sup>ー<sup>ー</sup>プ( ), 毛<sup>もう</sup>布<sup>ふ</sup>( ), 発<sup>はつ</sup>泡<sup>ぽう</sup>スチ<sup>し</sup>ロ<sup>ろ</sup>ール( ), ス<sup>ス</sup>プ<sup>プ</sup>レー<sup>えい</sup>缶<sup>かん</sup>( )

- ①燃<sup>も</sup>えるご<sup>ご</sup>みの<sup>ひ</sup>日<sup>ひ</sup>, ②燃<sup>も</sup>えないご<sup>ご</sup>みの<sup>ひ</sup>日<sup>ひ</sup>, ③粗<sup>そ</sup>大<sup>だい</sup>ご<sup>ご</sup>みと<sup>と</sup>して申<sup>まう</sup>し込<sup>こ</sup>む, ④紙<sup>かみ</sup>・布<sup>ぬい</sup>の<sup>の</sup>日<sup>ひ</sup>, ⑤缶<sup>かん</sup>・瓶<sup>びん</sup>の<sup>の</sup>日<sup>ひ</sup>, ⑥ペ<sup>ペ</sup>ット<sup>ト</sup>ボ<sup>ボ</sup>トル<sup>ル</sup>の<sup>の</sup>日<sup>ひ</sup>, ⑦プラ<sup>プラ</sup>スチック製<sup>せい</sup>容<sup>よう</sup>器<sup>き</sup>包<sup>ほう</sup>装<sup>さう</sup>の<sup>の</sup>日<sup>ひ</sup>, ⑧市<sup>し</sup>で<sup>で</sup>は<sup>は</sup>収<sup>せう</sup>集<sup>じゆ</sup>し<sup>し</sup>ない

※答<sup>こた</sup>えは3面<sup>めん</sup>を見<sup>み</sup>てね!



わいてきちゃった！



うん。再利用<sup>さいりよう</sup>するためには、捨<sup>す</sup>てる前<sup>まえ</sup>に分別<sup>ぶんべつ</sup>するの<sup>のが</sup>大事<sup>だいじ</sup>。ねえサンちゃん、これ<sup>これ</sup>から資源物<sup>しげんぶつ</sup>分別<sup>ぶんべつ</sup>の<sup>の</sup>こと<sup>を</sup>を教<sup>おし</sup>えてもら<sup>もら</sup>いに市役所<sup>しやくしよ</sup>に行<sup>い</sup>って<sup>み</sup>ない？



うい。え、家<sup>いえ</sup>でも、使<sup>つか</sup>い終<sup>お</sup>わ<sup>わ</sup>った物<sup>もの</sup>は分<sup>わ</sup>けてから、資<sup>しげん</sup>源<sup>げん</sup>物<sup>ぶつ</sup>の日<sup>ひ</sup>に出<sup>い</sup>して<sup>た</sup>なあ...



その<sup>その</sup>と<sup>と</sup>お<sup>お</sup>り！紙<sup>かみ</sup>はトイ<sup>トイ</sup>レ<sup>レ</sup>ット<sup>レ</sup>ト<sup>ト</sup>ペ<sup>ペ</sup>ー<sup>ー</sup>や新<sup>しん</sup>聞<sup>ぶん</sup>紙<sup>し</sup>に<sup>に</sup>なるの<sup>の</sup>。この「広<sup>こう</sup>報<sup>ほう</sup>ざま<sup>ま</sup>小<sup>せう</sup>・中<sup>ちゆう</sup>学<sup>がく</sup>生<sup>せい</sup>版<sup>ばん</sup>ざま<sup>ま</sup>つこ」も再<sup>さい</sup>生<sup>せい</sup>紙<sup>し</sup>を<sup>を</sup>利<sup>り</sup>用<sup>よう</sup>して<sup>い</sup>るん<sup>のだ</sup>よ。ペ<sup>ペ</sup>ット<sup>ト</sup>ボ<sup>ボ</sup>トル<sup>ル</sup>は服<sup>ふく</sup>に<sup>に</sup>なるし、ほ<sup>ほ</sup>かに<sup>に</sup>も、布<sup>ぬい</sup>や缶<sup>かん</sup>、瓶<sup>びん</sup>、プラ<sup>プラ</sup>スチックも再<sup>さい</sup>利<sup>り</sup>用<sup>よう</sup>で<sup>で</sup>きるん<sup>のだ</sup>よ。



また新<sup>あたら</sup>しく生<sup>う</sup>ま<sup>ま</sup>れ<sup>れ</sup>る<sup>る</sup>の<sup>の</sup>？



へえ〜。と<sup>と</sup>い<sup>い</sup>う<sup>う</sup>こ<sup>こ</sup>は、わ<sup>わ</sup>た<sup>た</sup>し<sup>し</sup>ち<sup>ち</sup>が<sup>が</sup>使<sup>つか</sup>い<sup>い</sup>終<sup>お</sup>わ<sup>わ</sup>った<sup>た</sup>物<sup>もの</sup>が<sup>が</sup>また新<sup>あたら</sup>しく生<sup>う</sup>ま<sup>ま</sup>れ<sup>れ</sup>る<sup>る</sup>の<sup>の</sup>？



わ〜。紙<sup>かみ</sup>や文<sup>ぶん</sup>房<sup>ぼう</sup>具<sup>ぐ</sup>、服<sup>ふく</sup>など<sup>など</sup>が<sup>が</sup>い<sup>い</sup>つ<sup>つ</sup>ば<sup>ば</sup>い<sup>い</sup>あ<sup>あ</sup>る<sup>る</sup>！み<sup>み</sup>ん<sup>ん</sup>な<sup>な</sup>ピ<sup>ピ</sup>カ<sup>カ</sup>の<sup>の</sup>新<sup>しん</sup>品<sup>ひん</sup>だ<sup>だ</sup>ね。

これは、資<sup>しげん</sup>源<sup>げん</sup>物<sup>ぶつ</sup>の再<sup>さい</sup>生<sup>せい</sup>品<sup>ひん</sup>なん<sup>のだ</sup>！家<sup>いえ</sup>や学<sup>がく</sup>校<sup>こう</sup>、会<sup>かい</sup>社<sup>しゃ</sup>か<sup>か</sup>ら<sup>ら</sup>集<sup>あつ</sup>め<sup>め</sup>ら<sup>ら</sup>れた<sup>た</sup>紙<sup>かみ</sup>やペ<sup>ペ</sup>ット<sup>ト</sup>ボ<sup>ボ</sup>トル<sup>ル</sup>な<sup>な</sup>ど<sup>ど</sup>から、い<sup>い</sup>ろ<sup>ろ</sup>い<sup>い</sup>ろ<sup>ろ</sup>な<sup>な</sup>製<sup>せい</sup>品<sup>ひん</sup>を<sup>を</sup>作<sup>つく</sup>る<sup>る</sup>こ<sup>こ</sup>が<sup>が</sup>で<sup>で</sup>きる<sup>る</sup>の<sup>の</sup>。

## なま なるほど豆知識

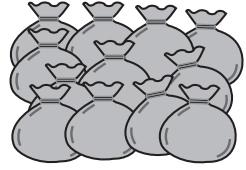
# ナマ ちゃんの

### 座間市のごみの量とごみ処理に掛かるお金

皆さんの家庭から出されるごみの量は、市全体で一日約84トン。ごみ収集車42台分です。みんなで協力して、少しでも減らす努力をしています。

**1日に出るごみの量**

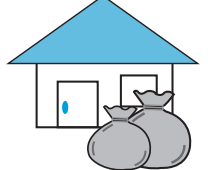
●市全体で



84トン(平成15年度)  
86トン(平成14年度)

**1年間に出るごみの量**

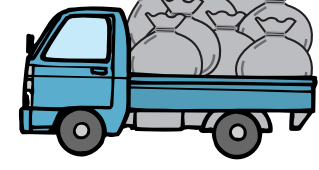
●1世帯で



1.6キログラム  
(平成15年度)

**1年間に出るごみの量**


●1世帯で



39,917トン(平成15年度)  
31,421トン(平成14年度)


**ごみ処理に掛かるお金 (平成14年度)**

●市全体で1年間に




15億7,155万円

●市民一人当たりでは



1万2,322円

●1トン进行处理するには



44,262円

## かん びん 缶・瓶

缶は、飲料用だけでなく、ノリやお茶、お菓子の缶も資源になるんだよ。中身を必ず出し切り、水ですすぎ、つぶして出そうね。瓶は、ビール瓶や酒瓶など、リターナブル(繰り返し使える)瓶が最近が多いので、リターナブル瓶は買ったお店に戻そう。

缶はつぶして出すことがポイントですね!

**ポイント!**



1. 缶つぶし



2. すすぎつぶし



3. ぺこっ

※プラスチック製容器包装とは、容器の中の商品を使い切ったり、容器と商品が分かれたりした場合にはいらなくなった空の容器や包装のことで、材質がプラスチックの物をいいます。

## 分別クイズの答え

アルミはく(①)、子ども用一輪車(②)、ペットボトルのプラスチック製のふた(⑦)、プラスチック製プラントアイ(①)、使い捨てカイロ(①)、ガステーブル(②)、CD(①)、家庭用掃除機(②)、冷蔵庫(①)、電子レンジ(③)、金属製のふた(⑧)、ビデオテープ(①)、毛布(④)、発泡スチロール(⑦)、スプレー缶(②)

① 燃えるゴミ ② 燃やさないゴミ ③ 資源物 ④ 燃やさないゴミ ⑤ 資源物 ⑥ 燃やさないゴミ ⑦ 資源物 ⑧ 燃やさないゴミ

## 布

衣類(綿なし)や靴下、下着、シャツ、毛布、カーテンなどだね。布は、濡れてしまうと再生が難しいので、雨のときは次回に出すようにしよう。

今、布類が集まり過ぎていて、捨てる前に、まだ使える物だったら大事に長く着ることも必要だね。

**ポイント!**

この紙マークが目印。



**紙**


## 紙

新聞(チラシを含む)、雑誌、ダンボール、お菓子や靴の箱などのボール紙、牛乳パックを種類ごとに分けよう。ダンボールや箱は開いてしぼる。それ以外の紙は、ミックスパーとして出そうね。商品の包装は、マークがついているか確認する。紙マークはミックスパー、プラスチック製容器包装だよ。

紙コップや写真、ティッシュペーパーなどは再利用できないので、燃えるごみに出そうね。

**ポイント!**

この紙マークが目印。



**紙**

## 夏休み児童館の催し

ところ	とき	定員	内容
座間児童館 ☎046(252)0621	7月29日(木)、7月30日(金) 午後2時~4時	各10人	うちわ作り
栗原児童館 ☎046(252)0628	8月1日(日) 午前10時~正午	10人	水中遊花作り
鳩川児童館 ☎046(255)5738	7月29日(木) 午前10時~正午	10人	ブーメラン作り
ひばりが丘南児童館 ☎046(256)0236	7月25日(日) 午前10時~正午	10人	動くおもちゃ作り
相模野児童館 ☎046(256)2419	7月25日(日) 午前10時~正午	10人	ユーフオー作り

※幼児は保護者同伴。申し込みは直接または電話で各館へ。

## プラスチック製容器包装

そのほかに、再利用できないごみとして「燃えるごみ」「燃やさないごみ」「粗大ごみ」「市で引き取らないごみ」があるんですよ。


よく知っているね、そのとおり!それら四つのごみは資源物として再利用できないので、ごみを減らすためにも分別が大切なんだよ。それでは、再利用できる資源物を、品目ごとに見ていこう。

はーい!

※プラスチック製容器包装とは、容器の中の商品を使い切ったり、容器と商品が分かれたりした場合にはいらなくなった空の容器や包装のことで、材質がプラスチックの物をいいます。

**ポイント!**

このプラスチック製容器包装が目印。



**PE**

## ペットボトル

飲料用、酒類用、しょうゆ用の物。必ずキャップを外し、つぶして出そう。

周りのラベルはプラスチック製容器包装だよ。キャップはプラスチックと金属(缶として出す)の物があるんだ。

**ポイント!**

このペットマークが目印。



**PET**

## ナマちゃんの

# 資源物分別虎の巻!

市役所にやってきたサンちゃん、ナマちゃん。市職員の護美ワケルさんが、二人に資源物分別のことを教えてくれました。

護美さん、こんにちは!よろしくお願ひします。こんにちは!市では資源物を集めて再利用しているんだ。そのために市民の皆さんに分別してもらっているんだよ。だから家では缶や瓶を分けて出しているんだ!

そうだね。資源物は、もう二人が知っているのとおり、大きく分けて六つ。「缶」「瓶」「紙」「布」「ペットボトル」「プラスチック製容器包装」。

そのほかに、再利用できないごみとして「燃えるごみ」「燃やさないごみ」「粗大ごみ」「市で引き取らないごみ」があるんですよ。

よく知っているね、そのとおり!それら四つのごみは資源物として再利用できないので、ごみを減らすためにも分別が大切なんだよ。それでは、再利用できる資源物を、品目ごとに見ていこう。

はーい!

※プラスチック製容器包装とは、容器の中の商品を使い切ったり、容器と商品が分かれたりした場合にはいらなくなった空の容器や包装のことで、材質がプラスチックの物をいいます。





# 夏休み

## 催しコーナー

### 統計グラフコンクール作品を募集!

○対象 市内在住の小・中学生  
 ○内容 △小学1年～4年生Ⅱ観察結果をグラフにしたもの▽小学5年～中学生Ⅱ観察結果または統計資料をグラフにしたもの  
 ○応募規格 B2版のラシヤ紙などを使用。色彩は自由  
 ○応募方法 作品の下に利用した統計資料や観察記録を、作品の裏には学校で配布された応募票をのりづけし、2学期の始めに学校へ提出  
 ○賞品 応募者全員に記念品を、入賞者には賞状・副賞を推奨

### 東地区文化センター

〒046(253)0781  
 ◆第2回さませサイエンスカーニバル  
 ○とき 7月18日(日) 午前10時～午後3時  
 ○内容 入谷小学校  
 ○内容 楽しい科学の授業、科学展示・体験コーナーほか  
 ○当日の問い合わせ先 入谷小学校  
 ☎046(253)7211

### 北地区文化センター

〒042(747)3361  
 ◆いちにち子どもランド  
 ○とき 8月22日(日) 午前10時～午後3時  
 ○内容 人形劇、おはなし会、工作、バルーンアート、模擬店ほか  
 ○入場 自由(幼児は保護者同伴)  
 ◆夏のジュニア応援教室  
 ○とき 7月27日(火)～31日(土)  
 ○内容 お習字教室、工作教室、パソコン質問コーナーなど  
 ○対象 小・中学生  
 ○申込方法 直接会場へ

### 青少年センター

〒046(253)8411  
 ◆ひまわりらんど  
 ○とき 8月22日(日) 午前9時30分～午後3時  
 ○内容 お化け屋敷、模擬店、スイカ割りほか  
 ○入場 自由  
 ◆親子で乗馬にチャレンジ  
 ○とき 8月3日(火)～5日(木) いずれも午後3時～6時(全3回)  
 ○内容 座間近代乗馬クラブ  
 ○内容 乗馬や馬の手入れなどの体験  
 ○対象 小・中学生と保護者(子どもだけの参加も可)  
 ○定員 24人(多数抽選)  
 ○参加費 4200円(騎乗代、保険代含む)  
 ○申込方法 7月16日(金)までに往復はがきで申し込み

### 市公民館

〒046(255)3131  
 ◆夏休みクラフトスクール  
 ○とき 8月7日(土) 午後1時30分～3時30分  
 ○内容 紙でヘリコプターを作る  
 ○対象 小学生(3年生以下は保護者同伴)  
 ○定員 20人(先着順)  
 ○申込期限 8月6日(金)まで  
 ◆子ども夏まつり  
 ○とき 8月28日(土) 午前10時～午後3時

○内容 お化け屋敷、映画会、おはなし会、模擬店ほか  
 ○入場 自由  
 ◆子ども夏まつりのお化け屋敷を手伝いませんか!  
 準備から当日のお化け役まで、お化け屋敷のスタッフを募集します。  
 ○対象 小学4年生以上  
 ○申込期限 8月5日(木)まで

### 南地区文化センター

〒046(255)1211  
 ◆夏休み卓球教室  
 ○とき 8月4日(水) 午後1時～4時  
 ○内容 ラケットの握り方から打ち方まで  
 ○対象 小学生以上  
 ○定員 30人(先着順)  
 ○申込期限 7月31日(土)まで

### 親子ふれあい木工教室

○とき 8月1日(日) 午前9時～正午  
 ○内容 木材で好きな物を作る  
 ○対象 小・中学生とその保護者  
 ○定員 20組(先着順)  
 ○申込期限 7月25日(日)まで

### 図書館

〒046(255)1211  
 ◆夏休み工作教室  
 ○とき 8月21日(土) ①午前10時～正午 ②午後2時～4時  
 ○内容 ダンボールを使って絵を描く  
 ○対象 小学生  
 ○定員 各25人(先着順)  
 ○申込方法 7月15日(木) 午前9時から直接・電話で同館へ  
 ◆手作り絵本展  
 ○とき 8月6日(金)、7日(土) 午前9時～午後4時

### サマーアイランド2004

○とき 8月29日(日) 午前10時～午後3時  
 ○内容 お化け迷路、機織り体験、科学コーナー、模擬店ほか  
 ○対象 どなたでも  
 ○入場 自由

### 図書館

○とき 8月29日(日) 午前10時～午後3時  
 ○内容 図書館子どもおはなし室 手作りの絵本の展示  
 ○入場 自由

○とき 8月29日(日) 午前10時～午後3時  
 ○内容 図書館子どもおはなし室 手作りの絵本の展示  
 ○入場 自由

### 図書館

○とき 8月29日(日) 午前10時～午後3時  
 ○内容 図書館子どもおはなし室 手作りの絵本の展示  
 ○入場 自由

### 図書館

○とき 8月29日(日) 午前10時～午後3時  
 ○内容 図書館子どもおはなし室 手作りの絵本の展示  
 ○入場 自由

### 図書館

○とき 8月29日(日) 午前10時～午後3時  
 ○内容 図書館子どもおはなし室 手作りの絵本の展示  
 ○入場 自由

### 図書館

○とき 8月29日(日) 午前10時～午後3時  
 ○内容 図書館子どもおはなし室 手作りの絵本の展示  
 ○入場 自由

### 図書館

○とき 8月29日(日) 午前10時～午後3時  
 ○内容 図書館子どもおはなし室 手作りの絵本の展示  
 ○入場 自由

○とき 8月29日(日) 午前10時～午後3時  
 ○内容 図書館子どもおはなし室 手作りの絵本の展示  
 ○入場 自由

### 図書館

○とき 8月29日(日) 午前10時～午後3時  
 ○内容 図書館子どもおはなし室 手作りの絵本の展示  
 ○入場 自由

### 図書館

○とき 8月29日(日) 午前10時～午後3時  
 ○内容 図書館子どもおはなし室 手作りの絵本の展示  
 ○入場 自由

### 図書館

○とき 8月29日(日) 午前10時～午後3時  
 ○内容 図書館子どもおはなし室 手作りの絵本の展示  
 ○入場 自由

### 図書館

○とき 8月29日(日) 午前10時～午後3時  
 ○内容 図書館子どもおはなし室 手作りの絵本の展示  
 ○入場 自由

### 図書館

○とき 8月29日(日) 午前10時～午後3時  
 ○内容 図書館子どもおはなし室 手作りの絵本の展示  
 ○入場 自由



座間市の人口(6月1日現在)	129,371人(男66,698人:女62,673人)
児童・生徒数	小学生 7,480人(男3,837人:女3,643人)
(公立学校のみ)	中学生 3,317人(男1,733人:女1,584人)