



交差点改良工事（道路課）



公園整備工事（公園緑政課）



将来に



私たちと一緒に  
まちづくり  
をしてみませんか



井戸改修工事（水道施設課）



橋りょう耐震化工事（道路課）

座間市技術系（土木・建築・電気）職員募集案内





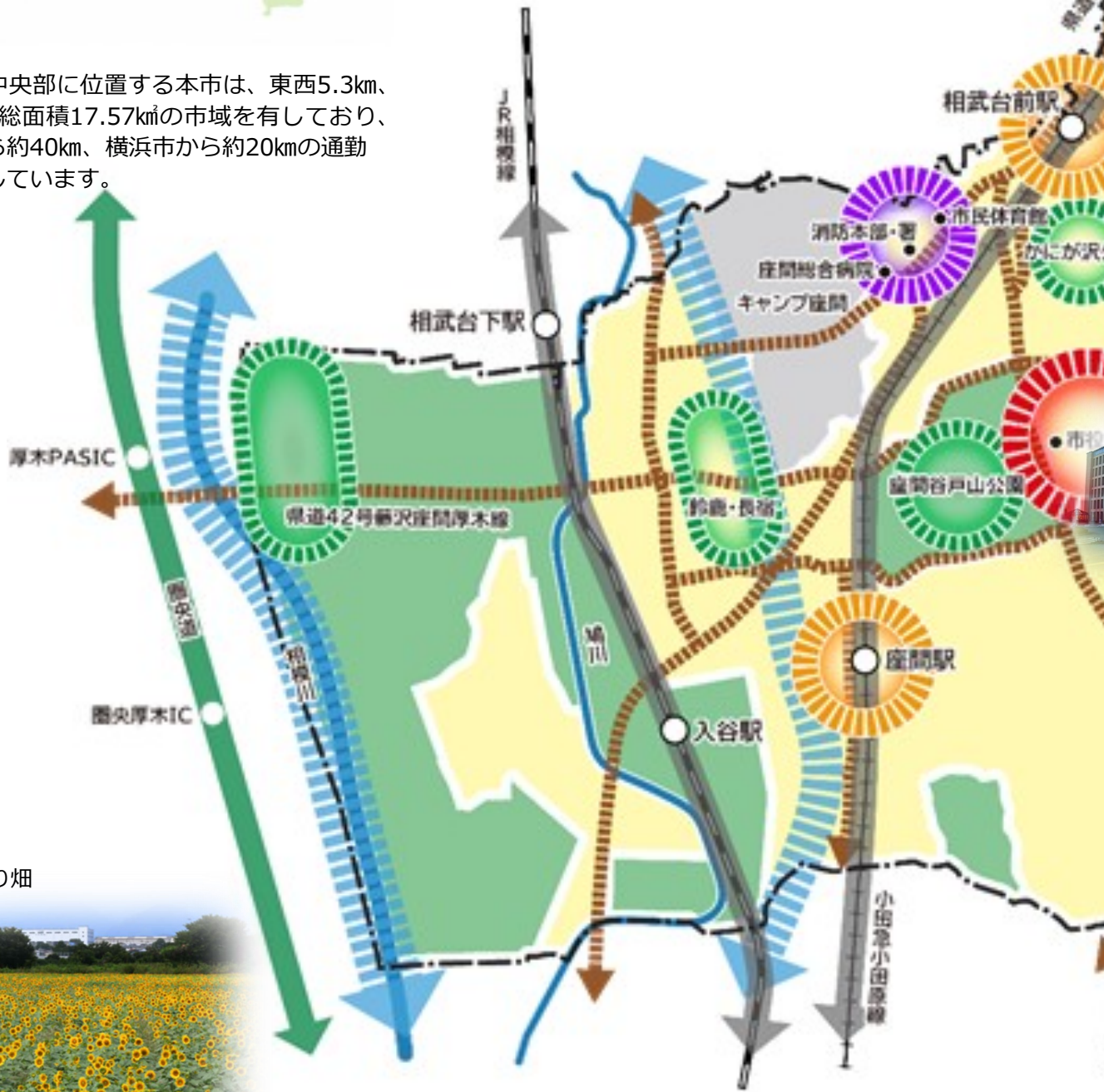
# 将来都市構造図

※都市マスタープランより



《都市の将来像》  
ひと・まちが輝き  
未来へつなぐ

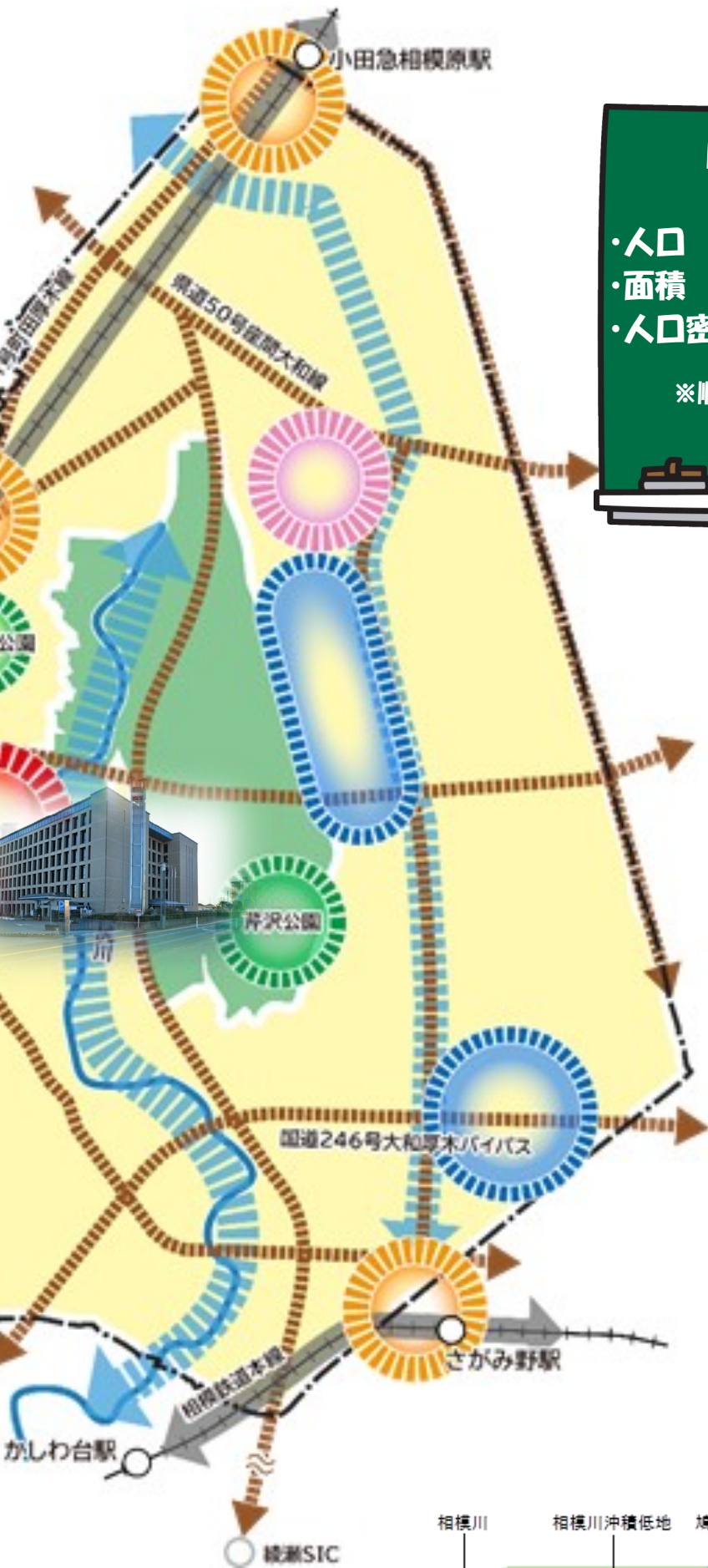
神奈川県中央部に位置する本市は、東西5.3km、南北4.0km、総面積17.57km<sup>2</sup>の市域を有しており、東京都心から約40km、横浜市から約20kmの通勤圏内に位置しています。



■ひまわり畑



- |             |              |
|-------------|--------------|
| <b>[拠点]</b> | <b>[軸]</b>   |
| 行政・文化拠点     | 都市連携軸        |
| 生活交流拠点      | 鉄道軸          |
| にぎわい交流拠点    | 環境軸          |
| 防災・健康拠点     | <b>[ゾーン]</b> |
| 産業振興拠点      | 市街化区域        |
| 自然景観拠点      | 市街化調整区域      |



## 座間市 DATA

- ・人口 132,325人(11位)
- ・面積 17.57km<sup>2</sup>(13位)
- ・人口密度 7,531人/km<sup>2</sup>(2位)

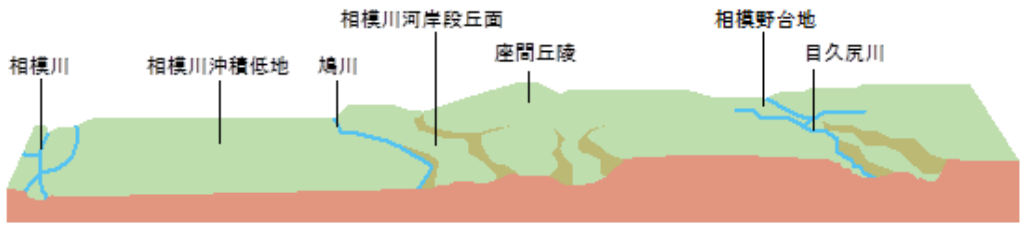
※順位は、神奈川県  
政令市を除く16市中



令和4年度市町村要覧より



### ■ 芹沢公園



市域は、中央部を南北に縦断する座間丘陵を境に、東部は相模野台地、西部は相模川沖積低地が相模川に沿って広がる、起伏に富んだ地形となっています。





# 都市部

## 都市計画課

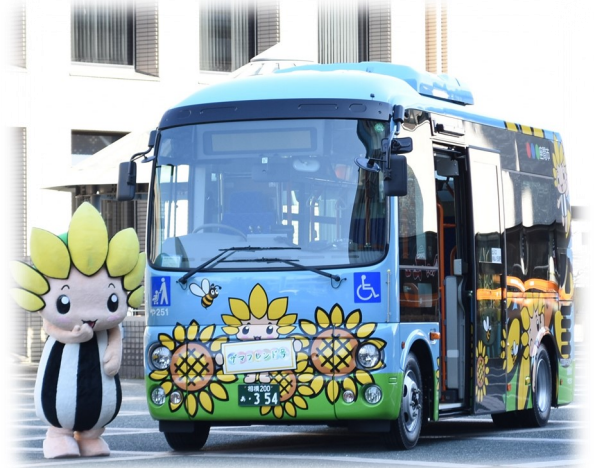
### 主な仕事

- ▶ 将来の土地利用、道路、公園等の整備方針を策定し、街づくりを調整しています。
- ▶ 地域公共交通に関する企画・計画、コミュニティバスの運行を行っています。

#### ■ 地区計画による街づくり



#### ■ コミュニティバス



## 公園緑政課

### 主な仕事

- ▶ 都市公園、緑地、広場等の計画及び整備、維持管理に関することを行っています。
- ▶ 緑の保全施策及び緑化の推進に関することを行っています。
- ▶ 地域森林計画に関することを行っています。

#### ■ スカイグリーンパーク整備事業



#### ■ 芹沢公園再整備事業（ワークショップ）



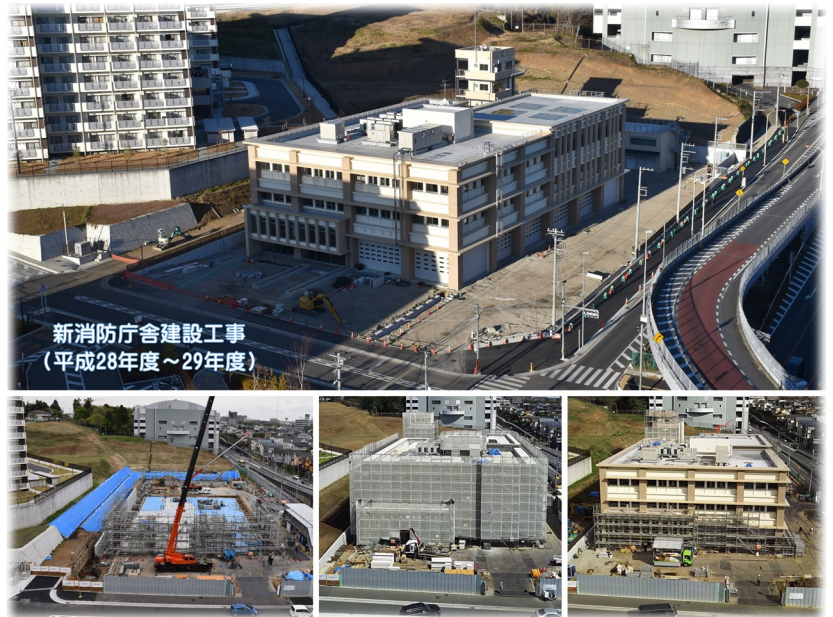


# 都市整備課

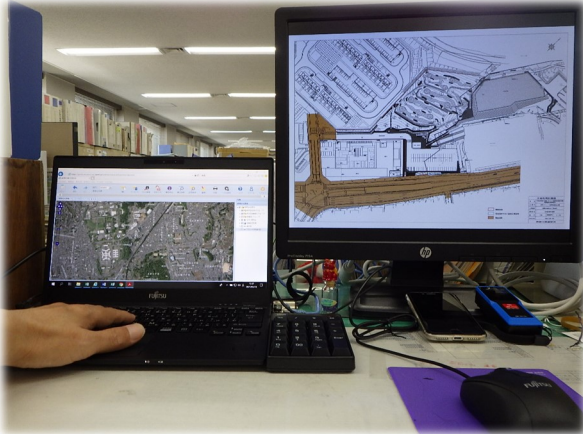
## 主な仕事

- ▶ 公共建築物の建設、修繕の設計、監督を行っています。
- ▶ 開発等事業の協議や指導を行っています。
- ▶ 市営住宅の運営を行っています。

## ■ 公共施設建設事業



## ■ 建築・開発指導



# 道路課

## 主な仕事

- ▶ 市道の認定、廃止及び変更や占用等の許認可に関するを行っています。
- ▶ 道路の総合的な調査及び計画を行っています。
- ▶ 道路、橋りょう、踏切道等の計画、設計及び監督を行っています。
- ▶ 道路、橋りょう等の維持補修や交通安全施設の維持管理を行っています。

## ■ 維持管理事業



## ■ 都市計画道路 座間南林間線整備事業 (完成CGイメージ)





## 水道施設課

### 主な仕事

- ▶ 水道施設の運転操作、維持管理及び災害対策を行っています。
- ▶ 水質に関する業務を行っています。
- ▶ 給水装置工事に関する審査及び検査業務を行っています。
- ▶ 老朽化した水道本管を地震に強い新しい管へ布設替える工事の調査・測量・設計・積算・監督業務等を行っています。
- ▶ 水道管の漏水調査や漏水箇所の修理を行っています。

### ■水道施設管理業務



### ■水質に関する業務



### ■水質に関する業務



次世代へ おいしい座間の水をつなぐ



### ■老朽管改修事業（設計・積算等）

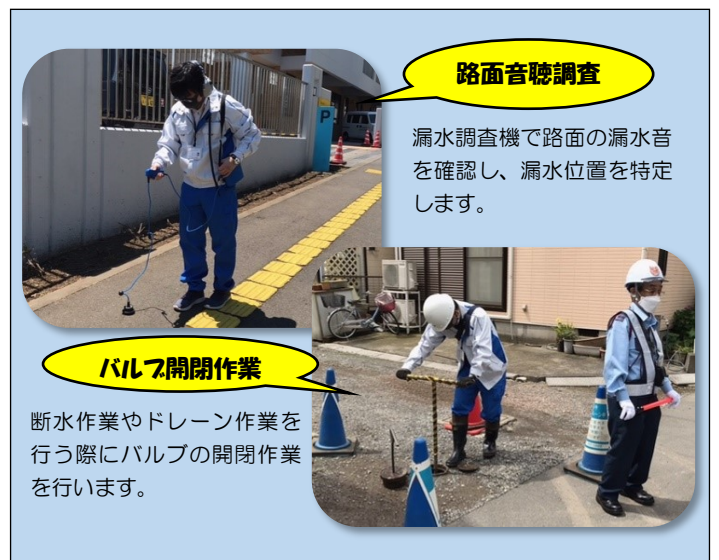
### ■漏水対応業務



設計・積算業務

監督業務

現地測量・調査後、CADソフト等を用いて図面の作成や積算業務を行います。工事発注を行い、当該工事の監督業務を行います。



路面音聴調査

漏水調査機で路面の漏水音を確認し、漏水位置を特定します。

バルブ開閉作業

断水作業やドレーン作業を行う際にバルブの開閉作業を行います。



# 下水道施設課

## 主な仕事

- ▶ 河川や海などの水質保全と公衆衛生の向上のため、下水道(汚水管)の整備や修理を行っています。また、地震対策も進めています。
- ▶ 多発する集中豪雨による浸水被害をなくすため、下水道(雨水管)の整備を進めています。
- ▶ 各家庭から出る生活排水を下水道(汚水管)へ流す排水設備の審査・検査をしています。

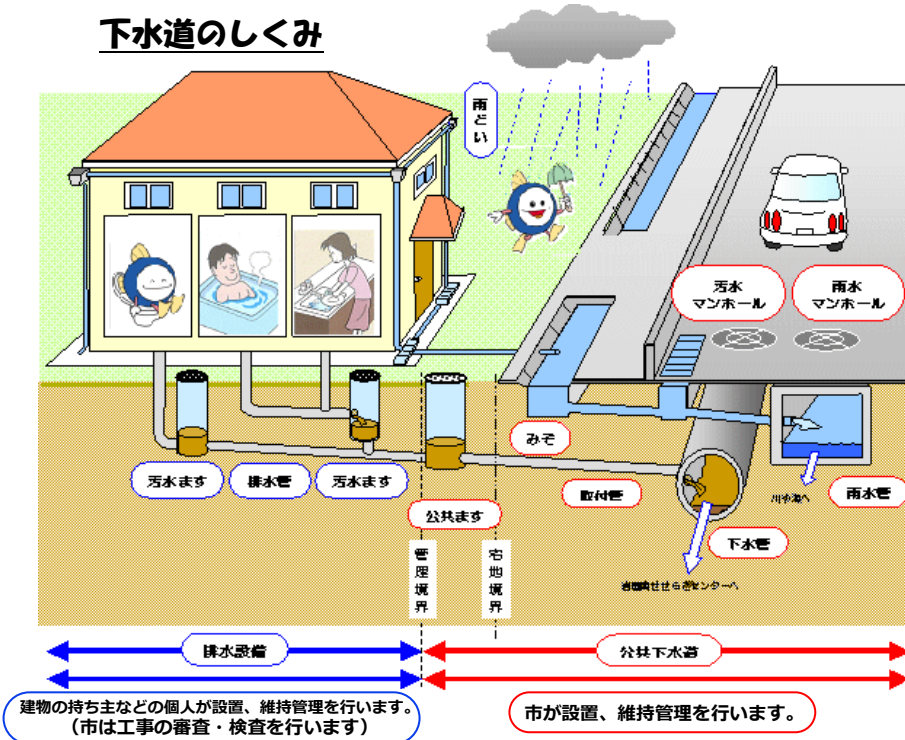
### ■設計・監督業務



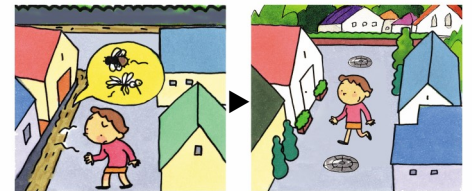
### ■排水設備審査・検査業務



## 下水道のしくみ



公共下水道が整備されると・・・



# 経営総務課

## 主な仕事

- ▶ 水道事業及び公共下水道事業の経営にかかわる全体計画を作成し、安定経営に向けた進捗管理を行っています。
- ▶ 事業経営の根幹となる水道料金や下水道使用料の徴収等を行うほか、水道料金や下水道使用料の適正な単価設定を調査・検討しています。
- ▶ 水道事業及び公共下水道事業にかかわる条例や管理規程の制定及び改定等の調整を行っています。
- ▶ シティプロモーションの一環として、各種媒体やイベント等において水道事業及び公共下水道事業のPR活動を行っています。

# 採用までの流れ (4月1日採用)

※日程や試験内容等は変更する場合があります。  
必ず座間市ホームページ（採用情報）から最新の情報をご確認ください。

	高校卒業程度（初級）	大学卒業程度
6月頃		市ホームページ及び広報にて採用情報掲載 ▼ 採用試験申込受付 エントリーシート提出
7月頃		第一次試験 ▼
8月頃	市ホームページ及び広報にて採用情報掲載 ▼ 採用試験申込受付 エントリーシート提出	
9月頃	第一次試験 ▼	第二次試験 ▼
10月頃		第三次試験 ▼
11月頃	第二次試験 ▼	合格発表 ▼
12月頃	第三次試験 ▼	
1月頃	合格発表 ▼	
身体検査 ▼		
2月頃	事前研修 ▼	
3月頃		
4月1日	入 庁	



## ～職場見学及び職員訪問をしてみませんか～

座間市職員採用試験の技術系区分（土木、建築、電気区分）の受験に関心をお持ちの方を対象に、市の技術職員が活躍する職場の見学及び職員との個別相談を実施しています。

「市役所の技術職ってどんな仕事をするのかわからない」等疑問に思っていることを、実際の職場を見学しながら現役職員に聞くことのできる機会となっています！

普段接することの少ない技術職の職員から、仕事の魅力を聞くことのできるまたとないチャンスです！

職場見学等は、採用試験の実施時期に係わらず随時受け付けておりますので、御興味のある方は下記連絡先までお問い合わせください。

皆様のご参加を心よりお待ちしております。

※対象者は在学、既卒を問いません。

※日程等は、問い合わせ時に個別に調整いたします。

※採用試験の募集状況等によりお受付できない場合もありますので、あらかじめ御了承ください。

【問合せ先】座間市役所総務部職員課人事研修係 電話番号 046-252-7911（直通）



座間市 職員採用情報

<https://www.city.zama.kanagawa.jp/shisei/jinji/saiyo/index.html>