

ZAMA **Benchmarking**

2018

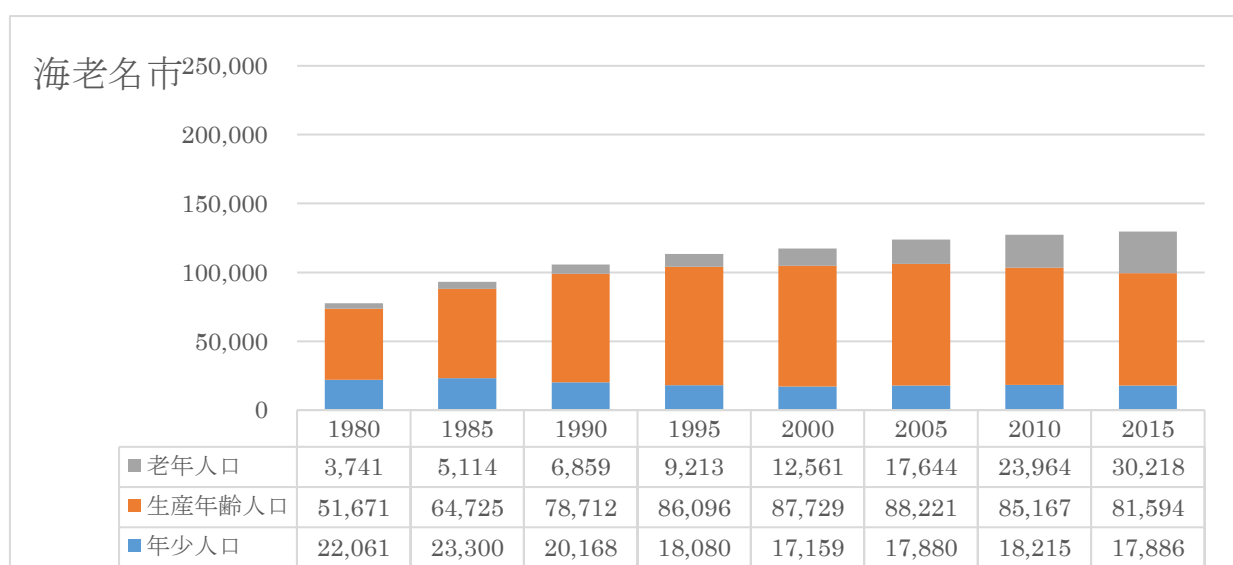
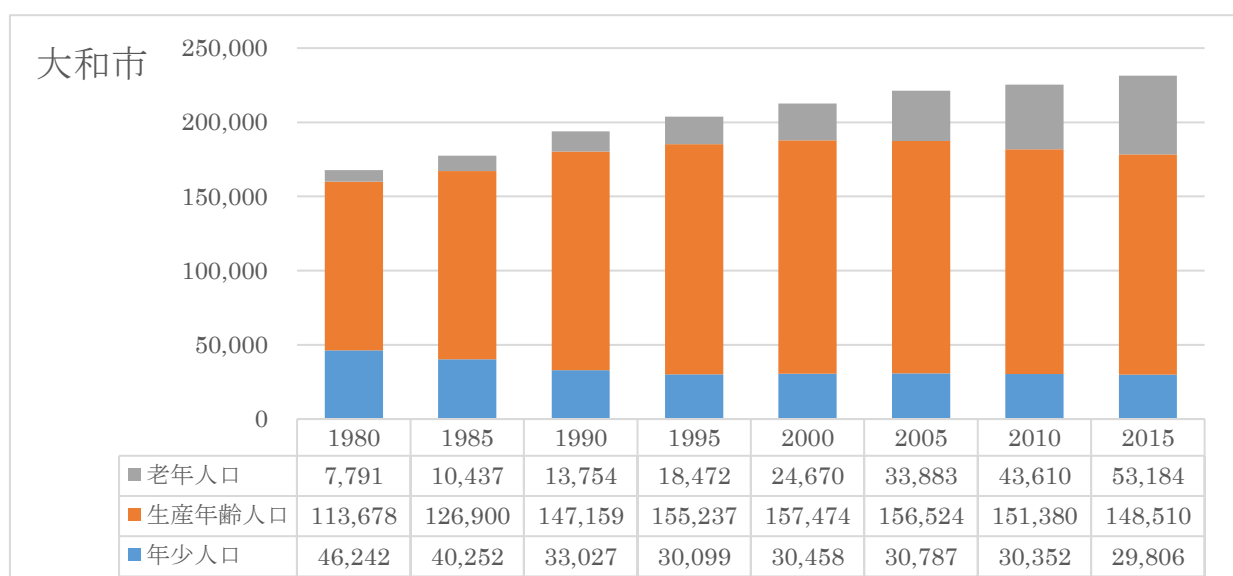
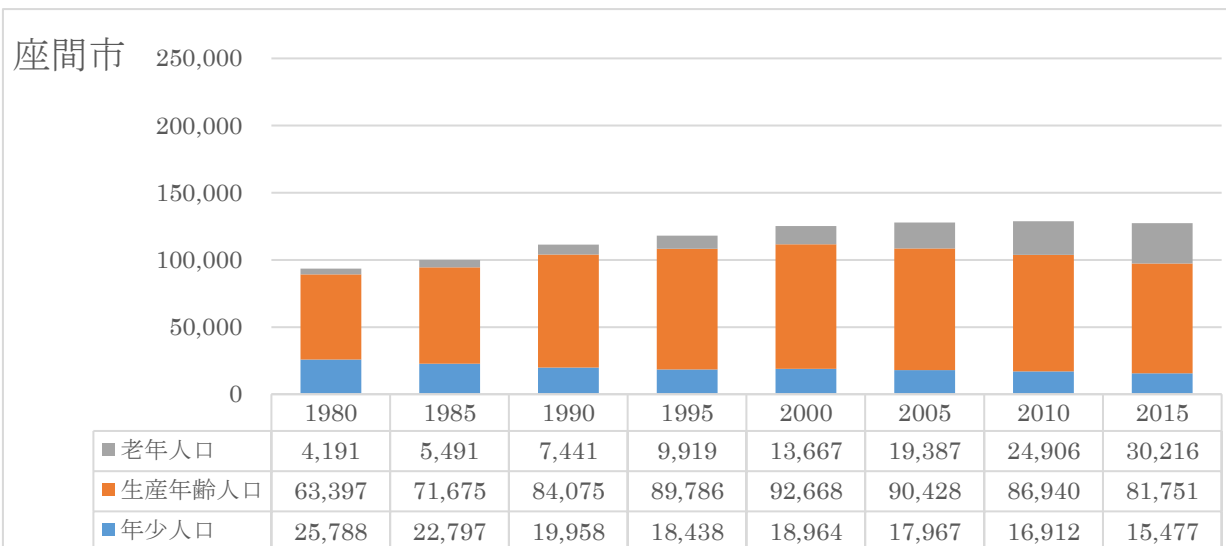
～座間を知るデータブック～

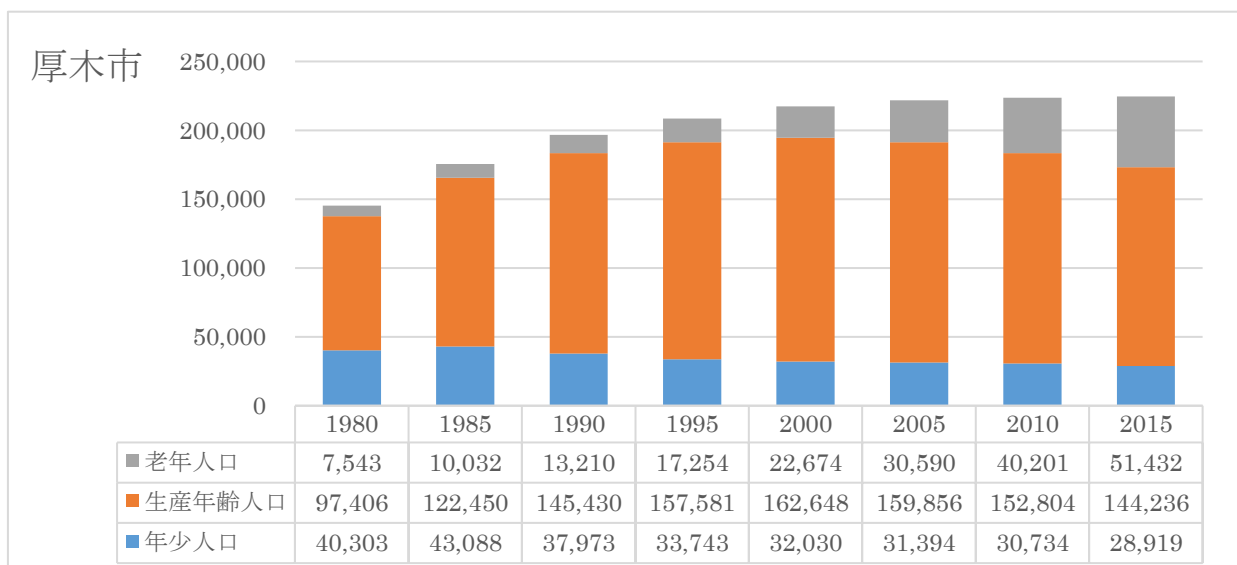
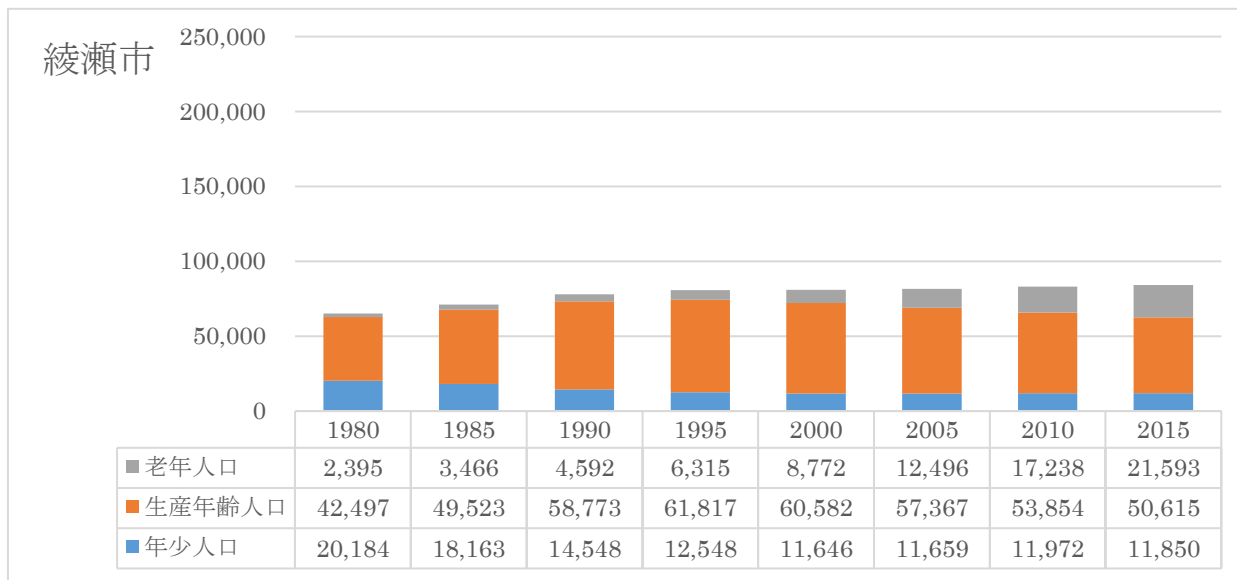
『財政状況資料集』及び地方創生の様々な取り組みを情報面から支援するために、経済産業省と内閣官房（まち・ひと・しごと創生本部事務局）が提供している『地域経済分析システム（RESAS：リーサス）』（以下「RESAS」。）を利用し、座間市と近隣市（大和市、海老名市、綾瀬市、厚木市）を比較した結果をまとめました。

目次

1	人口推移	3
2	主要財政指標比較	5
3	目的別歳出決算額の比較（構成比）	7
4	目的別歳出決算額の比較（人口1人当たりのコスト）	8
5	目的別歳出決算額における特定項目比較	9
6	市内従業者数の推移	10
7	市内事業所数の推移	11
8	1人当たり地方税の推移	12
9	1人当たり固定資産税の推移	13

1 人口推移





【出典】

《RESAS》

総務省（2015年）『国勢調査』

2 主要財政指標比較

	座間市	大和市	海老名市	綾瀬市	厚木市
(1) 財政力指数	0.89	0.97	1.00	0.92	1.14
(2) 経常収支比率	96.8%	94.5%	93.9%	98.2%	95.1%
(3) 将来負担比率	10.2%	28.9%	10.8%	46.0%	54.0%
(4) 実質公債費比率	1.5%	0.7%	0.9%	7.2%	2.5%
(5) 人口千人当たり職員数	5.59人	5.28人	5.81人	6.74人	6.50人
(6) ラスパイレス指数	102.0	99.1	102.4	102.2	100.6
(7) 人口1人当たり人件費・物件費等の決算額	97,031円	100,695円	107,236円	102,709円	121,759円

【出典】神奈川県（平成28年度）『財政状況資料集』

【注記】

(1) 財政力指数

地方公共団体の財政力を示す指数で、基準財政収入額を基準財政需要額で除して得た数値の過去3年間の平均値。財政力指数が高いほど、普通交付税算定上の留保財源が大きいことになり、財源に余裕があるといえる。

(2) 経常収支比率

地方公共団体の財政構造の弾力性を判断するための指標で、人件費、扶助費、公債費の ように毎年度経常的に支出される経費（経常的経費）に充当された一般財源の額が、地方税、普通交付税を中心とする毎年度経常的に収入される一般財源（経常一般財源）、減収補填債特例分及び臨時財政対策債の合計額に占める割合。この指標は経常的経費に経常一般財源収入がどの程度充当されているかを見るものであり、比率が高いほど財政構造の硬直化が進んでいることを表す。

(3) 実質公債費比率

当該地方公共団体の一般会計等が負担する元利償還金及び準元利償還金の標準財政規模を基本とした額（※）に対する比率。借入金（地方債）の返済額及びこれに準じる額の大きさを指標化し、資金繰りの程度を示す指標ともいえる。地方公共団体財政健全化法の実質公債費比率は、起債に協議を要する団体と許可を要する団体の判定に用いられる地方財政法の実質公債費比率と同じ。（※標準財政規模から元利償還金等に係る基準財政需要額算入額を控除した額。）

(4) 将来負担比率

地方公社や損失補償を行っている出資法人等に係るものも含め、当該地方公共団体の一般会計等が将来負担すべき実質的な負債の標準財政規模を基本とした額（※1）に対する比率。地方公共団体の一般会計等の借入金（地方債）や将来支払っていく可能性のある負担等の現時点での残高を指標化し、将来財政を圧迫する可能性の度合いを示す指標ともいえる。

※1 標準財政規模から元利償還金等に係る基準財政需要額算入額を控除した額。

(5) 人口千人当たり職員数

人口千人当たりの職員数。

(6) ラスパイレス指数

加重指数の一種で、重要度を基準時点（又は場）に求めるラスパイレス式計算方法による指数。ここでは、地方公務員の給与水準を表すものとして、一般に用いられている国家公務員行政職（一）職員の俸給を基準とする地方公務員一般行政職職員の給与の水準を表している。

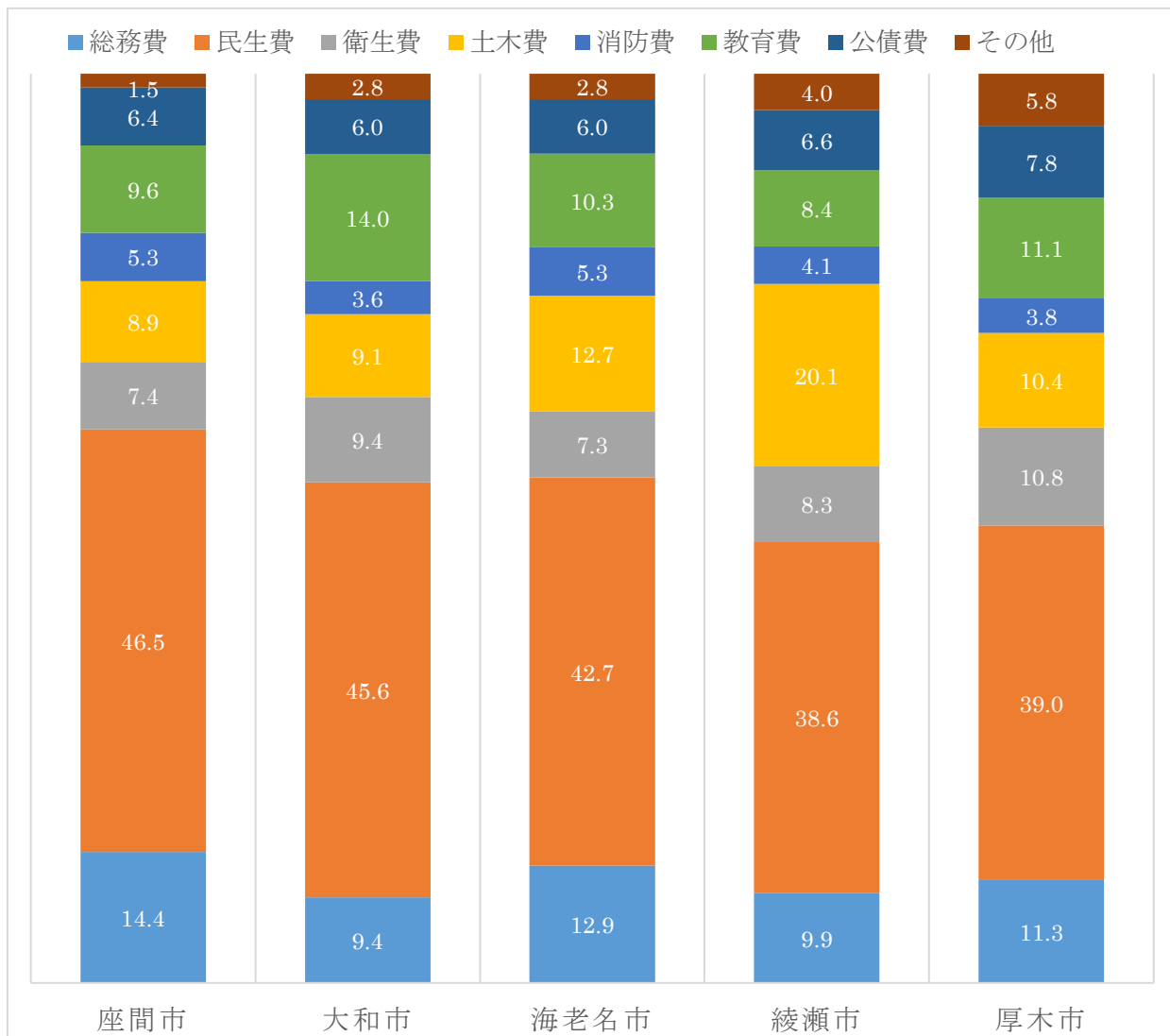
(7) 人口1人当たり人件費・物件費等の決算額

人口1人当たりの人件費、物件費及び維持補修費の合計。ただし、人件費には事業費支弁人件費を含み、退職金は含まない。

3 目的別歳出決算額の比較（構成比）

単位：%

		座間市	大和市	海老名市	綾瀬市	厚木市
総務費		14.4	9.4	12.9	9.9	11.3
民生費		46.5	45.6	42.7	38.6	39.0
衛生費		7.4	9.4	7.3	8.3	10.8
土木費		8.9	9.1	12.7	20.1	10.4
消防費		5.3	3.6	5.3	4.1	3.8
教育費		9.6	14.0	10.3	8.4	11.1
公債費		6.4	6.0	6.0	6.6	7.8
表中 その他	議会費	0.7	0.5	0.8	0.9	0.6
	労働費	0.2	0.3	0.4	0.4	0.4
	農業水産業費	0.2	0.2	0.9	0.5	0.9
	商工費	0.4	1.8	0.7	2.2	3.9



【出典】

神奈川県（平成28年度）『財政状況資料集』

4 目的別歳出決算額の比較（人口1人当たりのコスト）

単位:円

	座間市	大和市	海老名市	綾瀬市	厚木市
議会費	2,055	1,657	2,257	3,158	1,976
総務費	44,432	28,573	37,167	32,929	39,674
民生費	143,685	138,888	123,452	128,549	136,765
衛生費	22,819	28,779	21,081	27,670	37,827
労働費	744	1,002	1,097	1,302	1,283
農林水産業費	722	472	2,698	1,618	3,249
商工費	1,368	5,598	1,969	7,171	13,734
土木費	27,574	27,842	36,709	66,881	36,594
消防費	16,371	10,894	15,432	13,709	13,326
教育費	29,657	42,794	29,729	27,833	39,107
災害復旧費	0	0	0	0	0
公債費	19,865	18,189	17,440	21,831	27,301
諸支出金	0	0	0	0	0
前年度繰上充用金	0	0	0	0	0

【出典】

神奈川県（平成28年度）『財政状況資料集』

5 目的別歳出決算額における特定項目比較

	65歳人口1人あたり老人福祉費(全国平均=100)	15歳未満人口1人あたり児童福祉費(全国平均=100)	15歳未満人口1人あたり教育費(全国平均=100)	15-64歳人口1人あたり商工費(全国平均=100)
厚木市	57.6	86.9	45.6	48.4
大和市	58.9	91.6	49.7	19.5
海老名市	56.3	77.1	32.6	7.0
座間市	59.9	82.3	36.5	4.8
綾瀬市	50.0	70.6	30.0	26.7

	15-64歳人口1人あたり農林水産業費(全国平均=100)	15-64歳人口1人あたり労働費(全国平均=100)	総人口あたり衛生費(全国平均=100)	総人口あたり土木費(全国平均=100)
厚木市	5.2	98.0	61.3	43.1
大和市	0.7	75.9	46.6	32.8
海老名市	4.3	84.8	34.1	43.3
座間市	1.1	56.7	37.0	32.5
綾瀬市	2.7	105.2	44.8	78.9

【出典】

《RESAS》

総務省「地方公共団体の主要財政指標一覧」

総務省「地方公共団体定員管理調査結果」

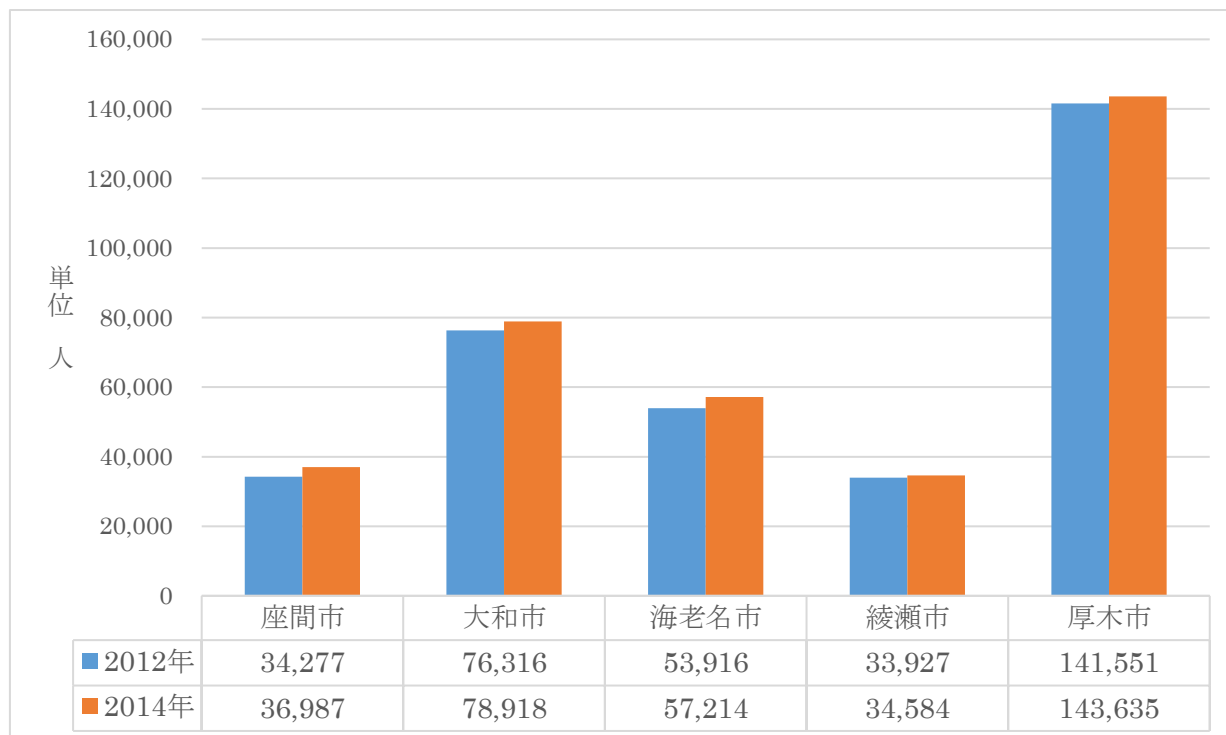
総務省「都道府県決算状況調」

総務省「市町村別決算状況調」

総務省「地方公務員給与実態調査」

総務省「住民基本台帳に基づく人口、世帯数及び世帯数調査」

6 市内従業者数の推移



	2014年 県内順位	2014年 全国順位
座間市	15	342
大和市	9	141
海老名市	12	281
綾瀬市	16	383
厚木市	5	116

※県内は33市町村中、全国は1,739市町村中

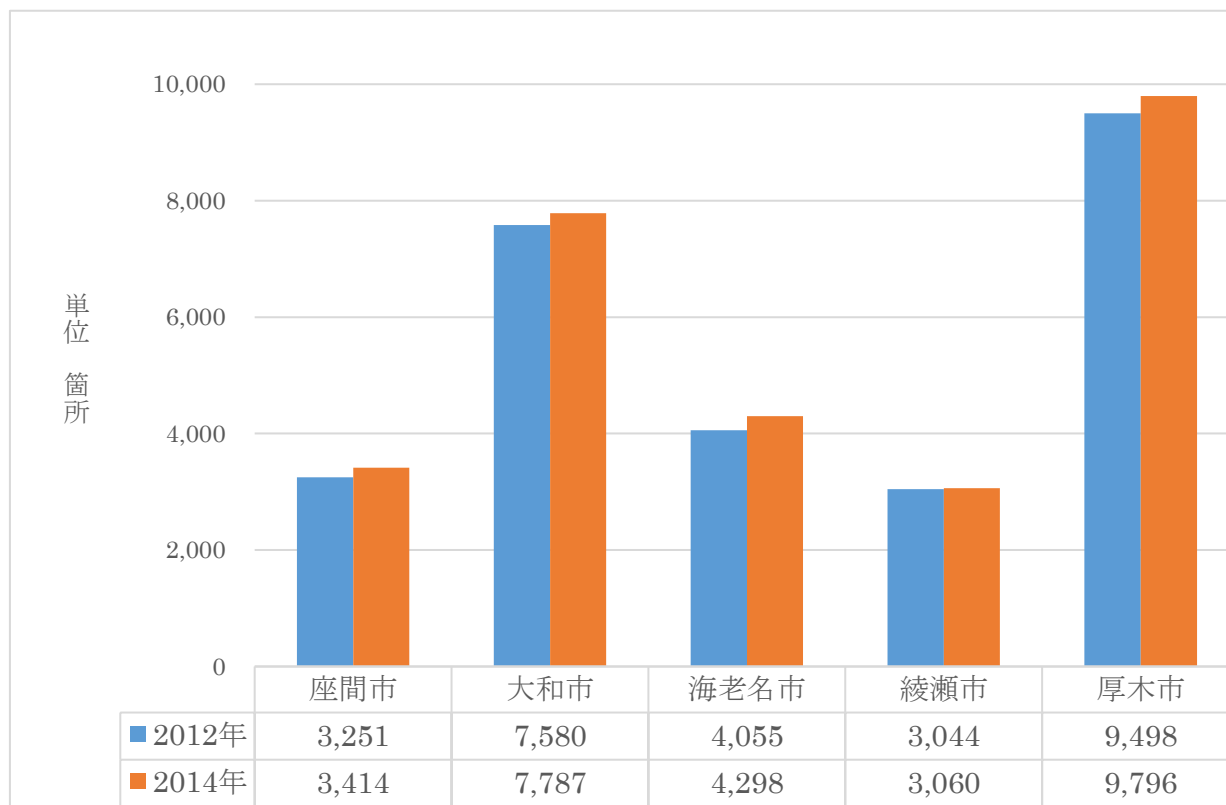
【出典】

《RESAS》

総務省「経済センサスー基礎調査」

総務省・経済産業省「平成24年経済センサスー活動調査」再編加工

7 市内事業所数の推移



	2014年 県内順位	2014年 全国順位
座間市	15	342
大和市	9	141
海老名市	13	281
綾瀬市	16	383
厚木市	7	116

※県内は33市町村中、全国は1,739市町村中

【出典】

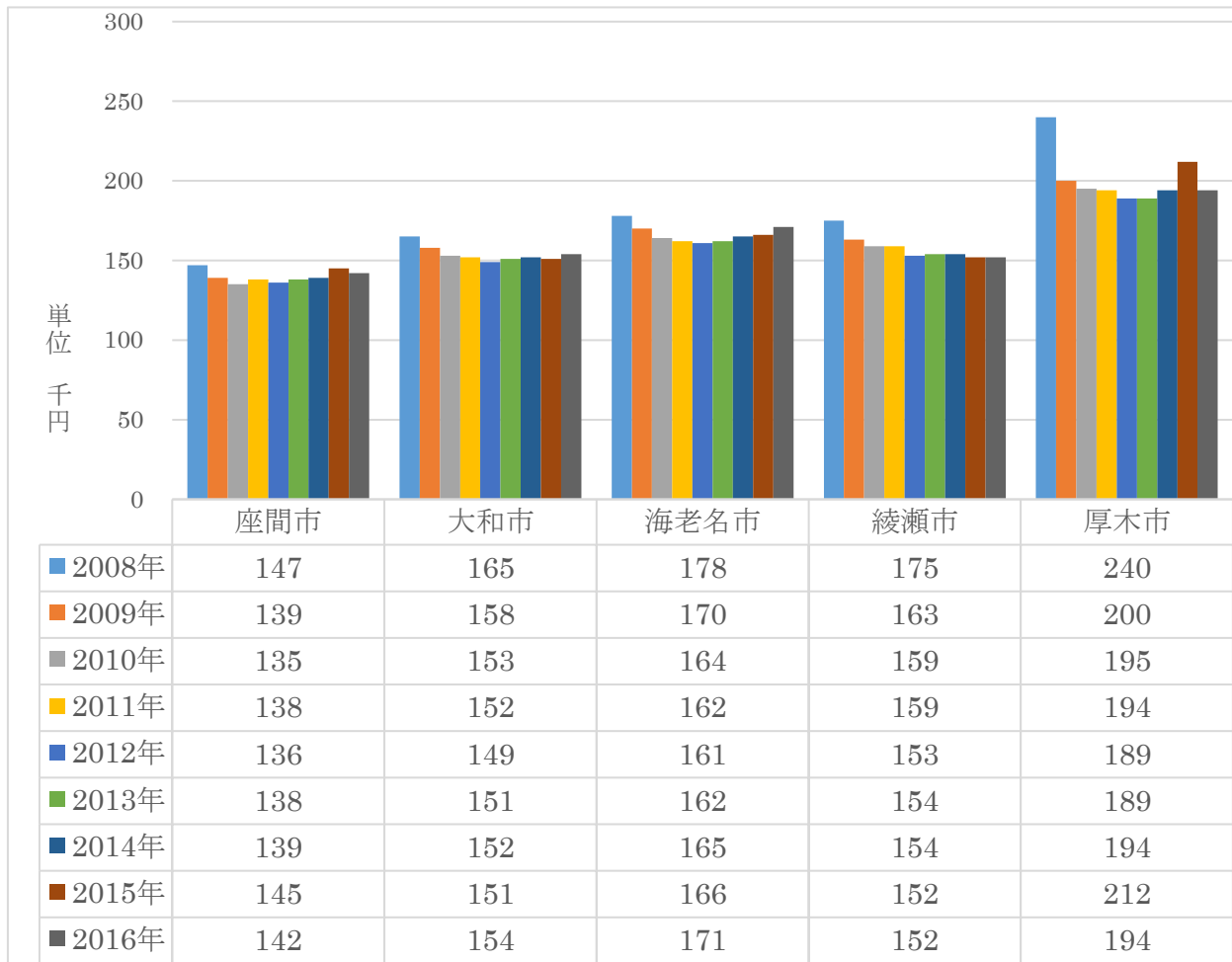
《RESAS》

総務省「経済センサス基礎調査」

総務省・経済産業省「平成24年経済センサス活動調査」

※ 会社数と個人事業所を合算。

8 1人当たり地方税の推移



	2016年 県内順位	2016年 全国順位
座間市	29	488
大和市	22	346
海老名市	12	213
綾瀬市	23	369
厚木市	6	126

※県内は33市町村中、全国は1,740市町村中

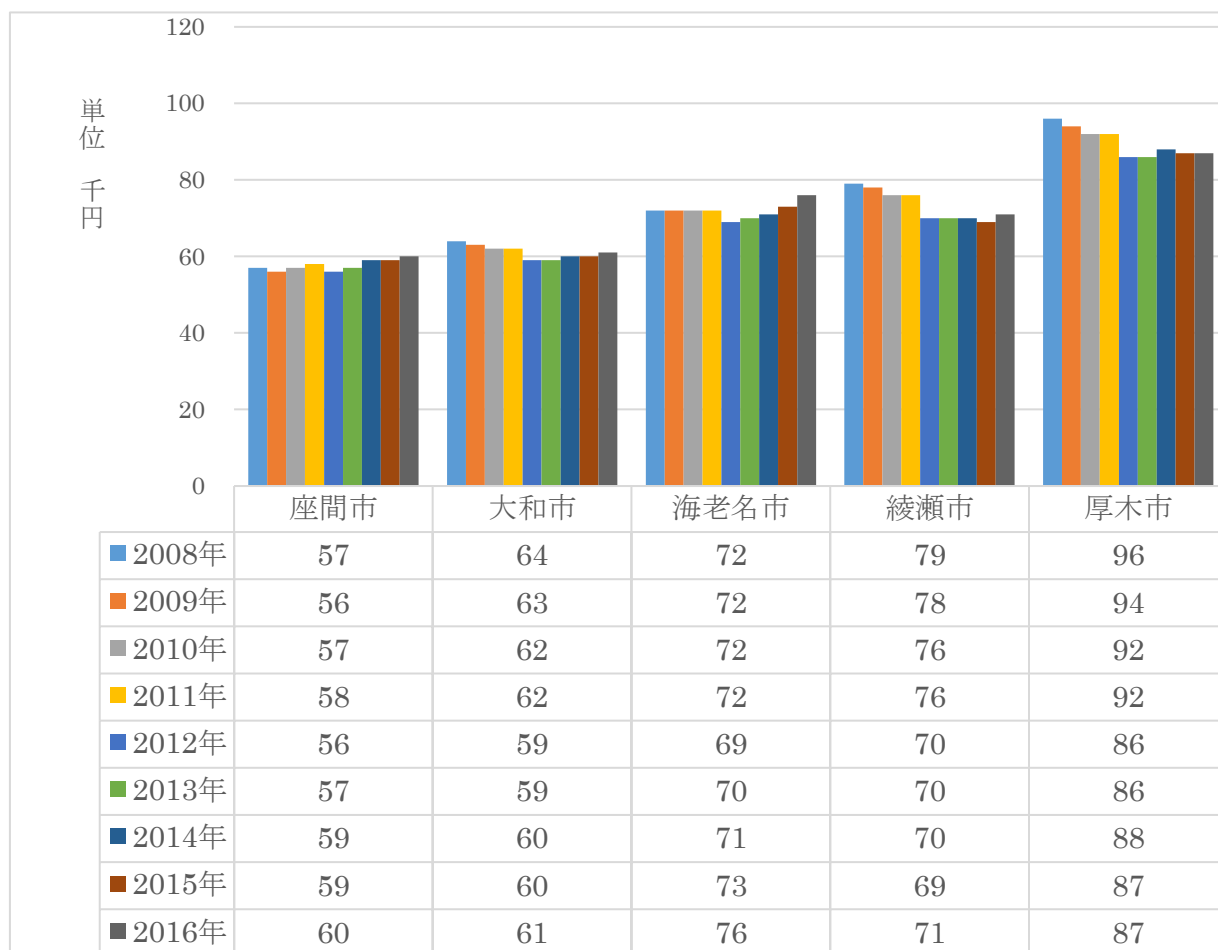
【出典】

《RESAS》

総務省「地方財政状況調査関係資料」

総務省「住民基本台帳人口に基づく人口、人口動態及び世帯数調査」

9 1人当たり固定資産税の推移



	2016年 県内順位	2016年 全国順位
座間市	27	654
大和市	26	622
海老名市	14	297
綾瀬市	18	378
厚木市	8	196

※県内は33市町村中、全国は1,717市町村中

【出典】

《RESAS》

総務省「地方財政状況調査関係資料」

総務省「住民基本台帳人口に基づく人口、人口動態及び世帯数調査」